

شماره استعلام: ۱۴۰۳-۵۵-۶۶۹ تاریخ استعلام: ۱۴۰۳/۰۷/۱۱ پیوست: دارد صفحه: ۱ از ۱	بسمه تعالی شرکت ایده پردازان صنعت فولاد (سهامی خاص)	 S.I.I.C
فرم استعلام بهاء کالا/خدمات		

شرایط خصوصی تهیه، حمل، نصب و تحویل دربهای اتوماتیک شیشه ای و دربهای ایمنی شیشه ایی ساختمان اداری مرکزی شرکت صنعت فولاد شادگان مطابق جزئیات و نقشه‌های پیوست به همراه کلیه متعلقات لازم:

- ۱) مدت زمان اجرای تا تاریخ ۱۴۰۳/۱۰/۳۰ می‌باشد.
- ۲) محل انجام پروژه ساختمان اداری شرکت صنعت فولاد شادگان واقع در فولاد شادگان می‌باشد.
- ۳) فاکتورها یا صورت وضعیت های کارکرد پس از تأیید نهایی می بایست توسط کارپذیر در سامانه مودیان مالیاتی ثبت گردد در غیر این صورت کارفرما هیچ گونه مسئولیتی در قبال پرداخت ندارد.
- ۴) تهیه، حمل، نصب و تحویل دربهای اتوماتیک شیشه ای و دربهای ایمنی شیشه ایی ساختمان اداری مرکزی شرکت صنعت فولاد شادگان مطابق جزئیات و نقشه‌های پیوست به همراه کلیه متعلقات لازم به عهده و هزینه کارپذیر می‌باشد.
- ۵) کارپذیر موظف به اخذ تاییدیه کلیه مصالح و مواد مصرفی و تجهیزات قبل از تهیه از دستگاه نظارت (شرکت مهندسی پيشگامان فولاد جنوب) و کارفرما (شرکت صنعت فولاد شادگان) می‌باشد.
- ۶) کارپذیر موظف به در نظرگیری هزینه های اضافی بابت نوع شیشه (مات . دودی و ..) و طرحدار بودن شیشه (لوگو و ...) در قیمت پیشنهادی خود می‌باشد.
- ۷) کارپذیر متعهد به تضمین کلیه اقلام به مدت شش ماه از زمان تحویل موقت می‌باشد.
- ۸) کارپذیر موظف به بررسی و اجرای دربهای اتوماتیک با نقشه‌ها و ابعاد و اندازه های موجود در ساختمان می‌باشد.
- ۹) کارپذیر موظف به بررسی وضع موجود ساختمان و بررسی موانع و معارض احتمالی و تهیه نقشه‌های اجرایی و در صورت لزوم اعمال تغییرات و اخذ تاییدیه دستگاه نظارت و کارفرما می‌باشد.
- ۱۰) کارپذیر می‌بایست کلیه نقشه های پیوست را مهر و امضاء نموده و ضمیمه پیشنهاد قیمت نماید. (به پیشنهادهای فاقد مهر و امضاء ترتیب اثر داده نخواهد شد).
- ۱۱) کارپذیر می‌بایست رزومه و تأییدیه های (Certificate) خود را ضمیمه پیشنهاد نماید.
- ۱۲) کارپذیر موظف به بیمه نمودن کلیه نیروهای شاغل در پروژه می‌باشد.
- ۱۳) کلیه کسورات قانونی در صورت تعلق به عهده کارپذیر می‌باشد.
- ۱۴) هیچ گونه اضافه پرداختی بابت صعوبت کار در ارتفاع به عملیات موضوع استعلام تعلق نمی‌گیرد و کارپذیر موظف به لحاظ نمودن آن در قیمت پیشنهادی می‌باشد.
- ۱۵) تهیه و اجرای داربست و سایر متعلقات مربوطه در صورت لزوم به عهده و هزینه کارپذیر می‌باشد.
- ۱۶) کارپذیر متعهد به محاسبه پرت مصالح و لحاظ نمودن آن در مبالغ پیشنهادی است.
- ۱۷) هرگونه پرداخت منوط به تأیید توسط دستگاه نظارت صورت می‌گیرد، لذا کارپذیر موظف به اخذ تأییدیه خدمات موضوع استعلام از دستگاه نظارت (شرکت مهندسی پيشگامان فولاد جنوب) می‌باشد.
- ۱۸) کارفرما مجاز است تا سقف ۲۵ درصد مبلغ اولیه قرارداد، مقادیر کار ارجاع شده (مقادیر و مبالغ جدول ج-فهرست مقادیر و بهای کار) را افزایش دهد ولی کاهش مبلغ قرارداد صرفاً در اختیار کارفرما بوده و در صورت کاهش به هر اندازه هیچگونه هزینه اضافه به کارپذیر تعلق نخواهد گرفت و کارپذیر حق هیچگونه اعتراض ندارد.

کارپذیر:

نام و نام خانوادگی:

امضاء و مهر:

شماره استعلام: ۱۴۰۳-۵۵-۶۶۹ تاریخ استعلام: ۱۴۰۳/۰۷/۱۱ پیوست: ۵ دارد صفحه: ۲ از ۱۰	بسمه تعالی شرکت ایده پردازان صنعت فولاد (سهامی خاص)	
فرم استعلام بهاء کالا/خدمات		

- ۱۹) کارپذیر موظف به در نظر گیری کلیه هزینه های ناشی از بالاسری، هزینه نیروی انسانی، تامین ابزار آلات و تجهیزات، ایاب و ذهاب و مالیات، مصالح مصرفی، البسه ایمنی، حمل، سود، تجهیز (صورت نیاز) و در قیمت پیشنهادی خود می باشد.
- ۲۰) کارپذیر موظف است عملیات مذکور را بیمه مسئولیت مدنی ساختمانی در قبال کارکنان و اشخاص ثالث نماید.
- ۲۱) تهیه و تامین ابزار و لوازم ایمنی و رعایت دستور العمل ها و نکات ایمنی بر عهده و هزینه کارپذیر می باشد.
- ۲۲) اجناس، کالاها، لوازم، ادوات، ماشین آلات و تجهیزاتی که توسط پیمانکار و با مهر شرکت ایده پردازان اجازه ورود به فولاد شادگان را می یابند، باید در محل کارگاهی که پیمان در آن جاری می باشد به سرپرست کارگاه که نماینده قانونی کارفرما می باشد تحویل و رسید ممهور اخذ گردد. در غیر اینصورت ورود موارد فوق الذکر به فولاد شادگان دال بر تحویل به شرکت ایده پردازان نمی باشد و هر گونه عواقب ناشی از آن به عهده و هزینه پیمانکار می باشد.
- ۲۳) تهیه و تامین ابزار و لوازم ایمنی و رعایت دستور العمل ها و نکات ایمنی بر عهده و هزینه کارپذیر می باشد.
- ۲۴) اجناس، کالاها، لوازم، ادوات، ماشین آلات و تجهیزاتی که توسط پیمانکار و با مهر شرکت ایده پردازان اجازه ورود به فولاد شادگان را می یابند، باید در محل کارگاهی که پیمان در آن جاری می باشد به سرپرست کارگاه که نماینده قانونی کارفرما می باشد تحویل و رسید ممهور اخذ گردد. در غیر اینصورت ورود موارد فوق الذکر به فولاد شادگان دال بر تحویل به شرکت ایده پردازان نمی باشد و هر گونه عواقب ناشی از آن به عهده و هزینه پیمانکار می باشد.
- ۲۵) پیمانکار موظف به در نظر گیری کلیه هزینه های ناشی از بالاسری، هزینه نیروی انسانی، تامین ابزار آلات و تجهیزات، ایاب و ذهاب و مالیات، مصالح مصرفی، البسه ایمنی، حمل، سود، تجهیز (صورت نیاز) و در قیمت پیشنهادی خود می باشد.
- ۲۶) پیمانکار موظف است عملیات مذکور را بیمه مسئولیت مدنی ساختمانی (با نام) در قبال کارکنان و اشخاص ثالث نماید.
- ۲۷) پیمانکار موظف است بیمه تامین اجتماعی کارکنان مشغول در پروژه را در لیست کارگاه مرکزی خود لحاظ نماید.

کارپذیر:

نام و نام خانوادگی:

امضاء و مهر:

شماره استعلام: ۱۴۰۳-۵۵-۶۶۹ تاریخ استعلام: ۱۴۰۳/۰۷/۱۱ پیوست: د ارد صفحه: ۳ از ۱۰	بسمه تعالی شرکت ایده پردازان صنعت فولاد (سهامی خاص)	 S.I.I.C
	فرم استعلام بهاء کالا/خدمات	

ه) تعهدات پیمانکار و کارفرما در خصوص تامین ملزومات کار

ردیف	شرح کار	در تعهد پیمانکار	در تعهد کارفرما	توضیحات
۱	ماشین آلات	✓		
۲	تجهیزات	✓		
۳	ابزار و وسایل کار	✓		
۴	نیروی انسانی مجرب مورد تأیید کارفرما	✓		
۵	مصالح و مواد مصرفی	✓		
۶	برق	✓	✓	تامین برق به عهده کارفرما و انتقال برق تا پای کار بر عهده پیمانکار
۷	آب	✓		
۸	صبحانه، نهار	✓		
۹	شام	✓		
۱۰	ایاب و ذهاب	✓		
۱۱	خوابگاه	✓		
۱۲	بیمه	✓		
۱۳	مالیات	✓		
۱۴	دیگر کسورات قانونی	✓		
۱۵	پرداخت حقوق، سنوات، عیدی و... (تمامی حقوق پرسنل پیمانکار طبق اداره کار)	✓		
۱۶	لوازم حفاظت فردی HSE	✓		
۱۷	لوازم حفاظت محیطی و هشدار دهنده HSE	✓		
۱۸	داربست، چهارپایه، خرک و...	✓		
۱۹	آب شرب	✓		
۲۰	رفع معارض	✓	✓	
۲۱	تهیه اسناد فنی و نقشه های اجرایی و کارگاهی		✓	
۲۲	نقشه های چون ساخت	✓		

کارپذیر: _____
 نام و نام خانوادگی: _____
 امضاء و مهر: _____

شماره استعلام: ۱۴۰۳-۵۵-۶۶۹ تاریخ استعلام: ۱۴۰۳/۰۷/۱۱ پیوست: ۵ دارد صفحه: ۴ از ۱۰	بسمه تعالی شرکت ایده پردازان صنعت فولاد (سهامی خاص)	 S.I.I.C
	فرم استعلام بهاء کالا/خدمات	

ردیف	شرح کار	در تعهد پیمانکار	در تعهد کارفرما	توضیحات
۲۳	جرایم ناشی از عدم استفاده صحیح از مصالح، ماشین آلات، تجهیزات و مستحقات و لوازم تحویلی به پیمانکار	✓		در صورت محرز شدن
۲۴	حمل مصالح و لوازم از محل تخلیه یا دپو تا پای کار	✓		
۲۵	حمل ضایعات و دپو کردن آنها در محل های تعیین شده	✓		
۲۶	انبارداری	✓		متریال، مصالح و تجهیزات تحویل داده شده به پیمانکار
۲۷	تجهیز کارگاه و برچیدن کارگاه	✓		

و) شرایط برگزاری استعلام

- ۱) پیشنهاد دهندگان باید مبلغ ۵۰۰.۰۰۰.۰۰۰ ریال بعنوان تضمین شرکت در استعلام بصورت ضمانتنامه بانکی، بلوکه حساب با تأیید واحد مالی یا رسید بانکی واریز وجه مربوطه (واریز کننده می بایست نام شرکت کننده در استعلام را فیش واریزی درج نماید) به حساب شماره ۰۱۰۷۱۶۸۵۵۸۰۰۴ یا شماره شبیا: ۰۱۰۷۱۶۸۵۵۸۰۰۴ IR بانک ملی - شعبه مجتمع فولاد- کد ۶۵۳۲ در وجه شرکت ایده پردازان صنعت فولاد با اسناد استعلام در پاکت به این شرکت تحویل نمایند.
- ۲) چنانچه برنده استعلام پس از ابلاغ کتبی کارفرما به هر دلیل از پیشنهاد خود و یا شرایط استعلام عدول کند و یا از امضای قرارداد ظرف مدت یک هفته یا مدت تعیین شده از طرف کارفرما و یا از انجام عملیات موضوع استعلام خودداری نماید، سپرده شرکت در استعلام وی بنفع شرکت ایده پردازان صنعت فولاد ضبط خواهد شد.
- ۳) قبل از انعقاد قرارداد با برنده استعلام، سپرده نفر دوم مسترد نخواهد شد تا در صورتیکه برنده استعلام از انعقاد قرارداد خودداری کند با توافق کارفرما انجام موضوع استعلام به نفر دوم واگذار شود.
- تبصره: در صورتیکه عقد قرارداد با نفر اول استعلام بیش از مدت اعتبار قیمت طول بکشد، سپرده نفر دوم پس از اتمام تاریخ اعتبار پیشنهاد قیمت آن و بنا به درخواست نفر دوم آزاد خواهد شد.
- ۴) پیمانکار موظف است تمامی برگه ها، جداول و فرم های پیوست اسناد استعلام را تکمیل، امضاء، مهر و آنالیز قیمت خود را ارائه نماید.
- ۵) حضور در جلسه توجیهی و بازدید از محل اجرای عملیات الزامی است.
- ۶) پیمانکار مکلف به اجرای کامل شرح و مشخصات عملیات پیوست اسناد استعلام با هماهنگی و دستور نماینده کارفرما به بهترین نحو ممکن خواهد بود.

کارپذیر:

نام و نام خانوادگی:

امضاء و مهر:

شماره استعلام: ۱۴۰۳-۵۵-۶۶۹ تاریخ استعلام: ۱۴۰۳/۰۷/۱۱ پیوست: ۵ دارد صفحه: ۵ از ۱۰	<p style="text-align: center;">بسمه تعالی</p> <p style="text-align: center;">شرکت ایده پردازان صنعت فولاد</p> <p style="text-align: center;">(سهامی خاص)</p> <hr/> <p style="text-align: center;">فرم استعلام بهاء کالا/خدمات</p>	
---	---	---

- ۷) برنده استعلام متعهد است جهت تضمین اجرای تعهدات خود معادل ۵ درصد کل مبلغ قرارداد را در حین انعقاد قرارداد بصورت نقد و یا ضمانتنامه بانکی بعنوان "تضمین انجام تعهدات" به شرکت ایده پردازان صنعت فولاد بسپارد.
- ۸) شرکت کنندگان در استعلام تعهد می نمایند اعتبار پیشنهاد قیمت خود را از زمان ارائه پیشنهاد بمدت ۹۰ روز تضمین نمایند.
- ۹) به پیشنهادهائی که مشروط و مبهم بوده و یا با شرایط مندرج در استعلام اختلاف داشته باشند ترتیب اثر داده نخواهد شد.
- ۱۰) پیشنهادات ارائه شده بایستی کامل و فاقد خط خوردگی - لاک گرفتگی باشند و در صورت وجود لاک گرفتگی یا خط خوردگی می بایست این موارد به تأیید و مهر و امضای مجدد استعلام گر (پیشنهاددهنده) رسیده باشد در غیر اینصورت پیشنهاد ارائه شده فاقد اعتبار می باشد.
- ۱۱) پیشنهاد دهندگان باید کلیه اوراق، اسناد و مدارک استعلام را بدون تغییر یا حذف قسمتی از آنها مهر و امضاء و ضمیمه پیشنهاد خود نمایند. اسناد مذکور جزء مدارک لاینفک قرارداد محسوب خواهند شد.
- ۱۲) شرکت کنندگان در استعلام میبایست پیشنهاد خود را درپاکتی در بسته (حاوی اسناد و مدارک استعلام مهر و امضاء شده باضافه پیشنهاد قیمت، آخرین آگهی تغییرات و گواهی صلاحیت شرکت، در صورتیکه درخواست شده باشد) که بر روی آن شماره تاریخ و موضوع استعلام و نام و نشانی پیشنهاد دهنده دقیقاً قید شده به آدرس این شرکت ارسال نموده و از ارائه پیشنهاد قیمت بصورت فاکس و... خودداری شود.
- ۱۳) کارفرما حق اعطای پیمان به هر پیشنهاد دهنده ای که پیشنهاد او را بیشتر با اهداف خود منطبق می یابد دارد و پیمانکاران حق هیچگونه اعتراضی در این خصوص ندارند.
- ۱۴) کارفرما جهت اهداف خود در خصوص قبول یا رد کلیه پیشنهادات مختار است و پیمانکاران حق هیچگونه اعتراضی در این خصوص ندارند.
- ۱۵) چنانچه برنده استعلام براساس قیمت‌های کل ارائه شده در جلسه کمیسیون استعلام مشخص و تعیین گردد و بعدا پیمانکار یا پیمانکارانی مدعی گردد که در قیمت پیشنهادیش اشتباه محاسبه وجود دارد و با اصلاح آن مبلغ پیشنهادی برنده استعلام قرار می گیرد ادعای او مسموع و قابل طرح نخواهد بود.
- ۱۶) چنانچه هر یک از دریافت کنندگان اسناد استعلام به هر دلیل مایل به ارائه پیشنهاد قیمت نباشند، میبایست مراتب را به مدیریت خرید خدمات و قراردادهای این شرکت اعلام و مدارک مربوطه را عودت نمایند. در غیر اینصورت در استعلام های بعدی از آنان دعوت بعمل نخواهد آمد.
- ۱۷) پیشنهاد دهنده تعهد می نماید که مشمول قانون ممنوعیت مداخله در معاملات دولتی نبوده و هیچیک از اعضاء هیئت مدیره، مدیرعامل، بازرسان و سهامداران وی از کارکنان دولت یا شرکت ایده پردازان صنعت فولاد نمی باشند. بدیهی است چنانچه در هر مرحله از کار استعلام یا اجرای قرارداد، خلاف این موضوع ثابت شود پیشنهاد دهنده به شرکت ایده پردازان صنعت فولاد وکالت می دهد که ضمن جبران خسارت وارد از محل هر گونه مطالبات یا دارائی های پیشنهاد دهنده و در صورت عقد قرارداد ضمن فسخ، بدون مراجعه به مراجع قضائی، کلیه اقدامات قانونی را بر علیه وی بکارگیرد و حق هر گونه اعتراضی از پیشنهاد دهنده ساقط می باشد.
- ۱۸) رعایت مقررات ایمنی و فنی الزامی است و پیشنهاد دهنده می بایست قبل از شروع بکار ضمن تهیه و تأمین وسایل ایمنی آموزشهای لازم ایمنی و فنی را به پرسنل تابعه خود تعلیم دهد و در صورت بروز هر گونه حادثه، پرداخت خسارت وارده

کارپذیر:

نام و نام خانوادگی:

امضاء و مهر:

شماره استعلام: ۱۴۰۳-۵۵-۶۶۹ تاریخ استعلام: ۱۴۰۳/۰۷/۱۱ پیوست: ۱ دارد صفحه: ۶ از ۱۰	بسمه تعالی شرکت ایده پردازان صنعت فولاد (سهامی خاص) فرم استعلام بهاء کالا/خدمات	
---	--	---

- اعم از جانی ، مالی ، تأسیساتی و غیره کلاً بعهده برنده استعلام می باشد . همچنین رعایت دستورالعمل اجرائی ایمنی و فنی شرکت ایده پردازان صنعت فولاد لازم الاجراء و ضروری می باشد.
- ۱۹) پرداخت مبلغ موضوع استعلام پس از عقد قرارداد با برنده بر اساس تنظیم صورت وضعیت و یا صورت مجلس تحویل کالا(با توجه به نوع کالا) پس از تأیید نماینده کارفرما صورت می گیرد.
- ۲۰) پیمانکار برنده استعلام متعهد می شود که کلیه مقررات قانون کار و سازمان تأمین اجتماعی را در مورد کارکنان خود اعمال نماید.
- ۲۱) پیمانکار برنده استعلام متعهد می شود که در زمان اجرای قرارداد کلیه مطالبات کارگران خود را مرتباً پرداخت نموده و همراه با آخرین صورت وضعیت لیست مفاسد حساب کارگران خود را نیز به امور مالی شرکت ایده پردازان صنعت فولاد ارائه نماید.
- ۲۲) ایاب و ذهاب در هر نوبتکاری بعهده پیمانکاری باشد.
- ۲۳) در صورتیکه هر پیمانکار در بیش از یک استعلام همزمان شرکت نماید و برنده شود و یا چند قرارداد جاری داشته باشد، کارفرما در واگذاری یک یا چند یا هر کدام از موضوعات استعلام به صورت همزمان و یا هیچکدام از آنها مختار است و پیمانکار حق هیچگونه اعتراضی نخواهد داشت.
- ۲۴) کارفرما حق تغییر ، اصلاح یا تجدید نظر در اسناد استعلام ، مشخصات، آخرین مهلت تحویل پیشنهادات و زمان گشایش پاکات را برای خود محفوظ می دارد. در چنین مواردی مراتب کتباً به اطلاع کلیه شرکت کنندگان خواهد رسید.
- ۲۵) تهیه و تامین ابزار و لوازم ایمنی و رعایت دستور العمل ها و نکات ایمنی بر عهده پیمانکار می باشد.
- ۲۶) پیشنهاد دهندگان می بایست جهت بازدید از محل کار روز شنبه مورخ ۱۴۰۳/۰۸/۰۵ رأس ساعت ۱۰ صبح در محل شرکت فولاد شادگان، حضور بهم رسانند.
- ۲۷) آخرین مهلت برای تحویل پاکات استعلام، رأس ساعت ۱۲ روز دوشنبه مورخ ۱۴۰۳/۰۸/۰۷ به واحد بازرگانی شرکت ایده پردازان صنعت فولاد می باشد

کارپذیر:

نام و نام خانوادگی:

امضاء و مهر:

شماره استعلام: ۱۴۰۳-۵۵-۶۶۹ تاریخ استعلام: ۱۴۰۳/۰۷/۱۱ پیوست: ۵ دارد صفحه: ۷ از ۱۰	بسمه تعالی شرکت ایده پردازان صنعت فولاد (سهامی خاص)	 S.I.I.C
	فرم استعلام بهاء کالا/خدمات	

مقادیر :

ردیف	شرح جزئیات کالا/خدمات	مقدار / تعداد	واحد اندازه گیری	قیمت واحد (ریال)	قیمت کل (ریال)
۱	تهیه، حمل، نصب و تحویل درب اتوماتیک شیشه ایی تلسکوپی (برقی) عرض ۲۲۰ و ارتفاع ۲۲۰ سانتیمتر (فریم استیل، شیشه سکوریت ۱۰ میلیمتری، اپراتور ایتالیایی، موتور دانکر آلمانی، برند شیشه: کاوه فلوت، شیشه اردکان با نوع و طرح مورد نظر کارفرما شرکت صنعت فولاد شادگان) مطابق وندور لیست، نقشه و دتایل پیوست	۷	عدد		
۲	تهیه، حمل، نصب و تحویل درب اتوماتیک شیشه ایی (برقی) عرض ۲۰۰ و ارتفاع ۲۲۰ سانتیمتر (فریم استیل، شیشه سکوریت ۱۰ میلیمتری، اپراتور ایتالیایی، موتور دانکر آلمانی، برند شیشه: کاوه فلوت، شیشه اردکان با نوع و طرح مورد نظر کارفرما شرکت صنعت فولاد شادگان) مطابق وندور لیست، نقشه و دتایل پیوست	۴	عدد		
۳	تهیه، حمل، نصب و تحویل درب اتوماتیک شیشه ایی عرض ۱۸۰ و ارتفاع ۲۲۰ سانتیمتر (فریم استیل، شیشه سکوریت ۱۰ میلیمتری، اپراتور ایتالیایی، موتور دانکر آلمانی، برند شیشه: کاوه فلوت، شیشه اردکان با نوع و طرح مورد نظر کارفرما شرکت صنعت فولاد شادگان) مطابق وندور لیست، نقشه و دتایل پیوست	۲	عدد		
۴	تهیه، حمل، نصب و تحویل درب شیشه ایی سکوریت راست باز شو با ابعاد بازشو عرض ۱۰۵ و ارتفاع ۲۲۰ سانتیمتر (شیشه سکوریت ۱۰ میلیمتری، برند شیشه: کاوه فلوت، شیشه اردکان با نوع و طرح مورد نظر کارفرما شرکت صنعت فولاد شادگان) مطابق وندور لیست، نقشه و دتایل پیوست	۱	لنگه		
۵	تهیه، حمل، نصب و تحویل درب شیشه ایی سکوریت چپ باز شو با ابعاد بازشو عرض ۱۰۵ و ارتفاع ۲۲۰ سانتیمتر (شیشه سکوریت ۱۰ میلیمتری، برند شیشه: کاوه فلوت، شیشه اردکان با نوع و طرح مورد نظر کارفرما شرکت صنعت فولاد شادگان) مطابق وندور لیست، نقشه و دتایل پیوست	۱	لنگه		

کارپذیر:

نام و نام خانوادگی:

امضاء و مهر:

شماره استعلام: ۱۴۰۳-۵۵-۶۶۹ تاریخ استعلام: ۱۴۰۳/۰۷/۱۱ پیوست: د ارد صفحه: ۸ از ۱۰	بسمه تعالی شرکت ایده پردازان صنعت فولاد (سهامی خاص)	 S.I.I.C مقادیر:
	فرم استعلام بهاء کالا/خدمات	

ردیف	شرح جزئیات کالا/خدمات	مقدار/ تعداد	واحد اندازه گیری	قیمت واحد (ریال)	قیمت کل (ریال)
۶	تهیه، حمل، نصب و تحویل درب شیشه ای سکوریت راست باز شو با ابعاد بازشو عرض ۹۵ و ارتفاع ۲۰۵ سانتیمتر (شیشه سکوریت ۱۰ میلیمتری، برند شیشه: کاوه فلوت، شیشه اردکان با نوع و طرح مورد نظر کارفرما شرکت صنعت فولاد شادگان) مطابق وندور لیست، نقشه و دتایل پیوست	۱	لنگه		
۷	تهیه، حمل، نصب و تحویل درب شیشه ای سکوریت چپ باز شو با ابعاد بازشو عرض ۹۵ و ارتفاع ۲۰۵ سانتیمتر (شیشه سکوریت ۱۰ میلیمتری، برند شیشه: کاوه فلوت، شیشه اردکان با نوع و طرح مورد نظر کارفرما شرکت صنعت فولاد شادگان) مطابق وندور لیست، نقشه و دتایل پیوست	۱	لنگه		
	جمع کل				

کارپذیر:

نام و نام خانوادگی:

امضاء و مهر:

شماره استعلام: ۱۴۰۳-۵۵-۶۶۹ تاریخ استعلام: ۱۴۰۳/۰۷/۱۱ پیوست: ۵ دارد صفحه: ۹ از ۱۰	بسمه تعالی شرکت ایده پردازان صنعت فولاد (سهامی خاص) فرم استعلام بهاء کالا/خدمات	 S.I.I.C
---	--	---

برگ پیشنهاد قیمت

پیرو فراخوان موضوع تهیه، حمل، نصب و تحویل دربهای اتوماتیک شیشه ایی ساختمان اداری مرکزی شرکت صنعت فولاد شادگان اینجانب نماینده شرکت با اطلاع کامل از شرایط استعلام و قبول کلیه شرایط عمومی مندرج در برگ شرایط عمومی و با علم و اطلاع از کیفیت و کمیت پیشنهاد قیمت ریال (به..... حروف..... ریال) را اعلام می نمایم.

لازم به ذکر است کارفرما مجاز است جهت تسریع در اجرای عملیات موضوع پیمان می تواند بخشی از فعالیت و حجم موضوع استعلام را بنا به صلاحدید به نفر دوم استعلام با قیمت نفر اول واگذار نماید و پیمانکار برنده استعلام هیچگونه اعتراضی نخواهد داشت و می بایست همکاری لازم در این خصوص انجام دهد.

الف: ضمناً" شماره حساب بانک

نوع حساب شعبه بنام اینجانب جهت پرداختهای مبلغ قرارداد معرفی می گردد.

ب (چنانچه این پیشنهاد مورد قبول قرار گیرد و بعنوان برنده استعلام انتخاب شوم تعهد می نمایم که ظرف مدت مقرر در قرارداد، مصالح نیروی انسانی مورد نیاز و تجهیزات لازم را در محل کار مستقر ساخته و شروع بکار نمایم و کلیه کارهای موضوع قرارداد را در مدت مندرج در اسناد و مدارک استعلام باتمام برسانم.

کد ملی :

نام و نام خانوادگی پیشنهاد دهنده:

کد اقتصادی و شماره ثبت :

تاریخ ارائه پیشنهاد:

امضاء و مهر:

نشانی و شماره تلفن :

امضاء و مهر:	کارپذیر: نام و نام خانوادگی:
--------------	---------------------------------

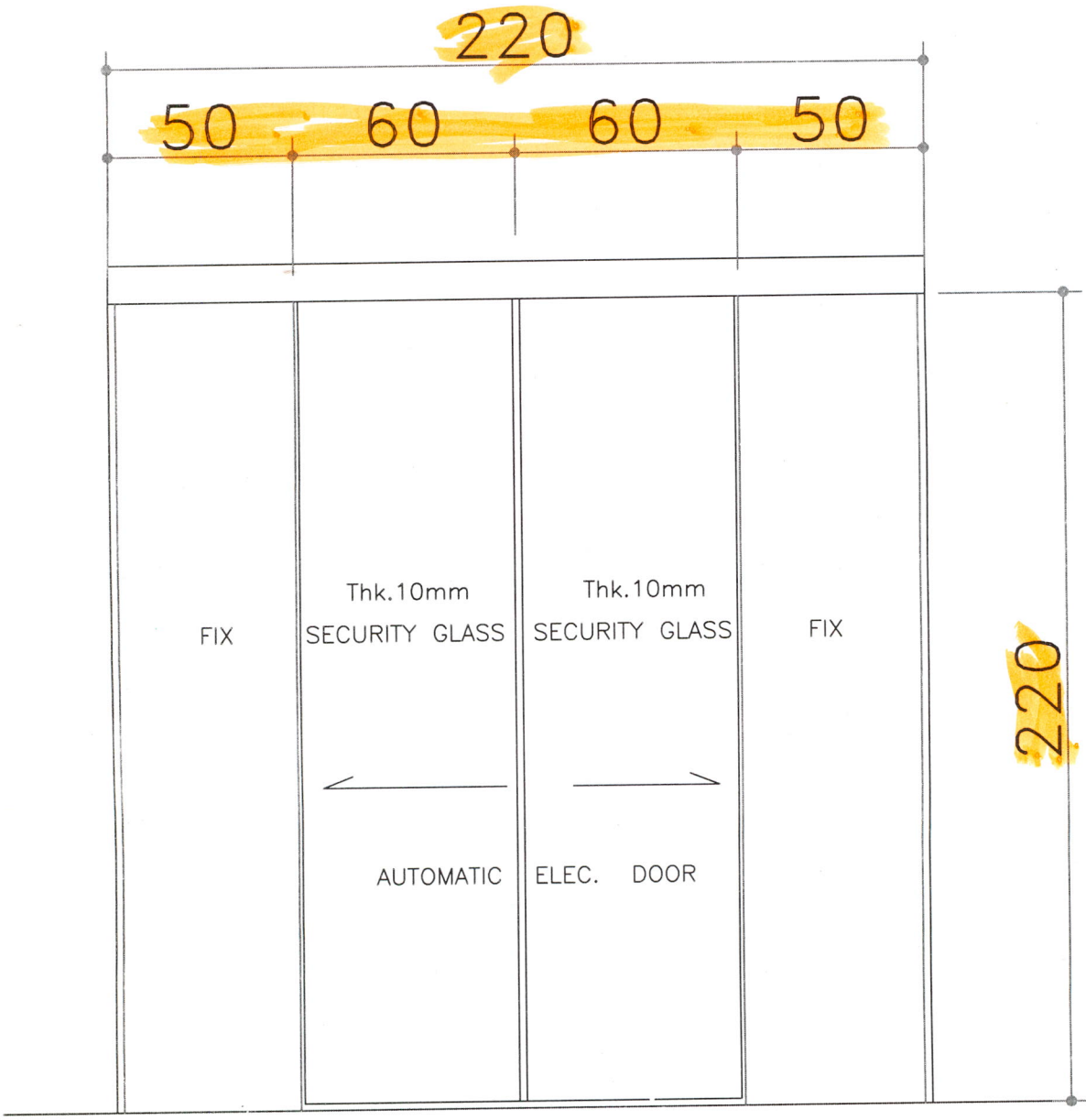
شماره استعلام: ۱۴۰۳-۵۵-۶۶۹ تاریخ استعلام: ۱۴۰۳/۰۷/۱۱ پیوست: ۵ دارد صفحه: ۱۰ از ۱۰	<p style="text-align: center;">بسمه تعالی</p> <p style="text-align: center;">شرکت ایده پردازان صنعت فولاد</p> <p style="text-align: center;">(سهامی خاص)</p> <hr/> <p style="text-align: center;">فرم استعلام بهاء کالا/خدمات</p>	 <p style="text-align: center;">S.I.I.C</p>
--	--	---

صور تجلسه سایت ویزیت

بدینوسیله گواهی می دارد اینجانب..... بعنوان نماینده تام الاختیار شرکت
 از محل پروژه موضوع
 استعلام..... مورخ بازدید به عمل آورده و با آگاهی
 کامل از وضعیت و موقعیت کنونی و شرایط و جزئیات اجرایی اقدام به ارائه پیشنهاد قیمت نموده
 ام و در صورت برنده شدن در استعلام نسبت به محل اجرای پروژه هیچگونه اعتراضی نخواهم
 داشت.

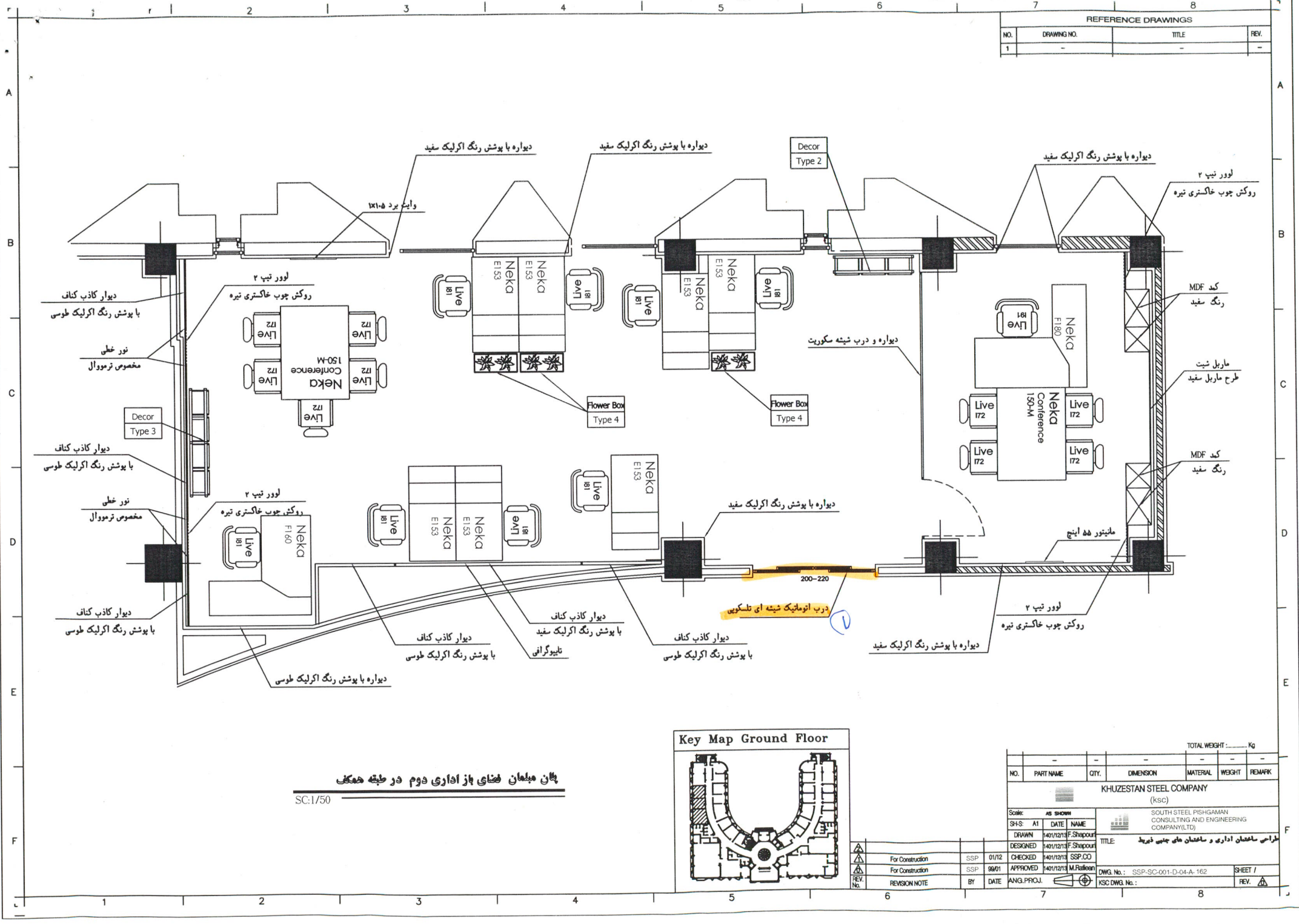
امضاء مجاز مهر شرکت
 مدیر عامل / نماینده

امضاء و مهر:	کارپذیر: نام و نام خانوادگی:
--------------	---------------------------------



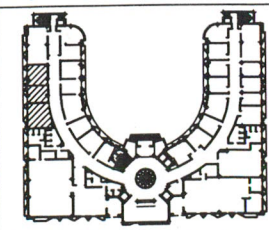
AUTOMATIC ELEC. DOOR

REFERENCE DRAWINGS			
NO.	DRAWING NO.	TITLE	REV.
1	-	-	-



SC:1/50

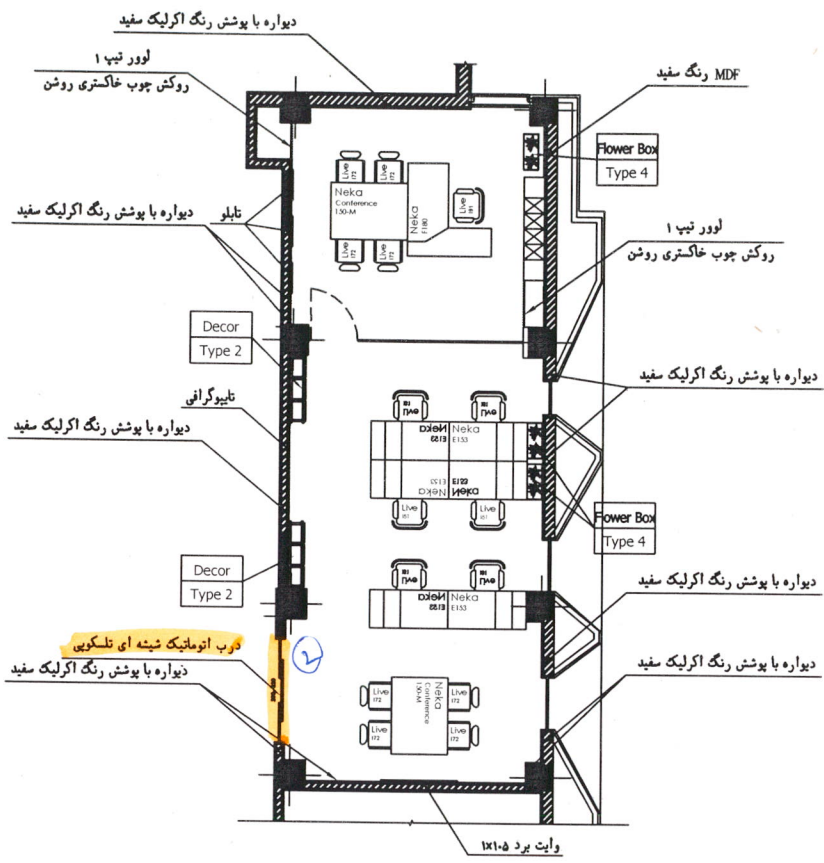
Key Map Ground Floor



For Construction	SSP	01/12
For Construction	SSP	09/01
REVISION NOTE	BY	DATE
ANG.PROJ.		

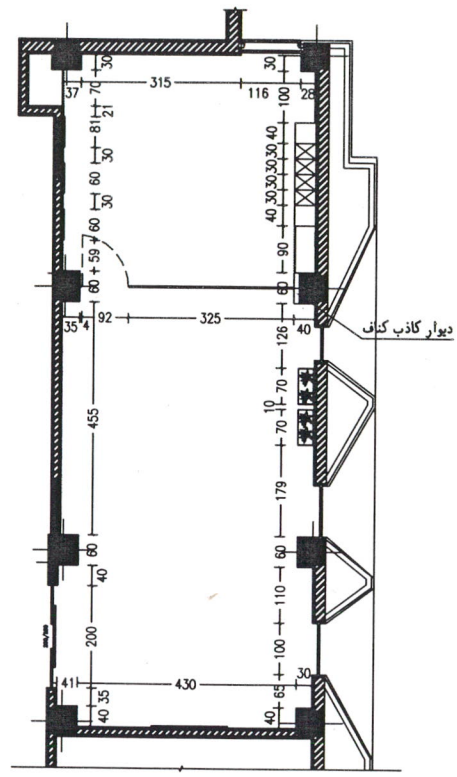
NO.	PART NAME	QTY.	DIMENSION	MATERIAL	WEIGHT	REMARK
TOTAL WEIGHT Kg						
KHUZESTAN STEEL COMPANY (ksc)						
Scale: AS SHOWN			SOUTH STEEL PISHGAMAN CONSULTING AND ENGINEERING COMPANY (LTD)			
SH-S	A1	DATE	NAME	طراحی ساختمان اداری و ساختمان های چینی دبیر		
DRAWN	14/01/21	F	Shepout	TITLE:		
DESIGNED	14/01/21	F	Shepout	DWG. No.: SSP-SC-01-D-04-A-162		
CHECKED	14/01/21	F	SSP.CO	SHEET /		
APPROVED	14/01/21	M	Refloun	REV. Δ		
REV. No.	KSC DWG. No.:					

REFERENCE DRAWINGS			
NO.	DRAWING NO.	TITLE	REV.
1	-	-	-



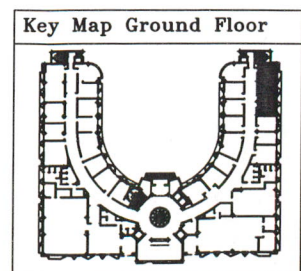
پلان مبلمان فضای باز اداری در طبقه همکف

SC:1/100



پلان اندازه گذاری فضای باز اداری در طبقه همکف

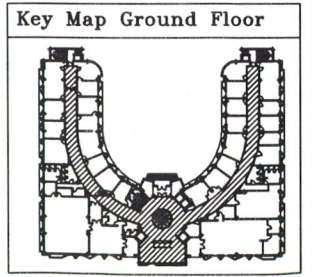
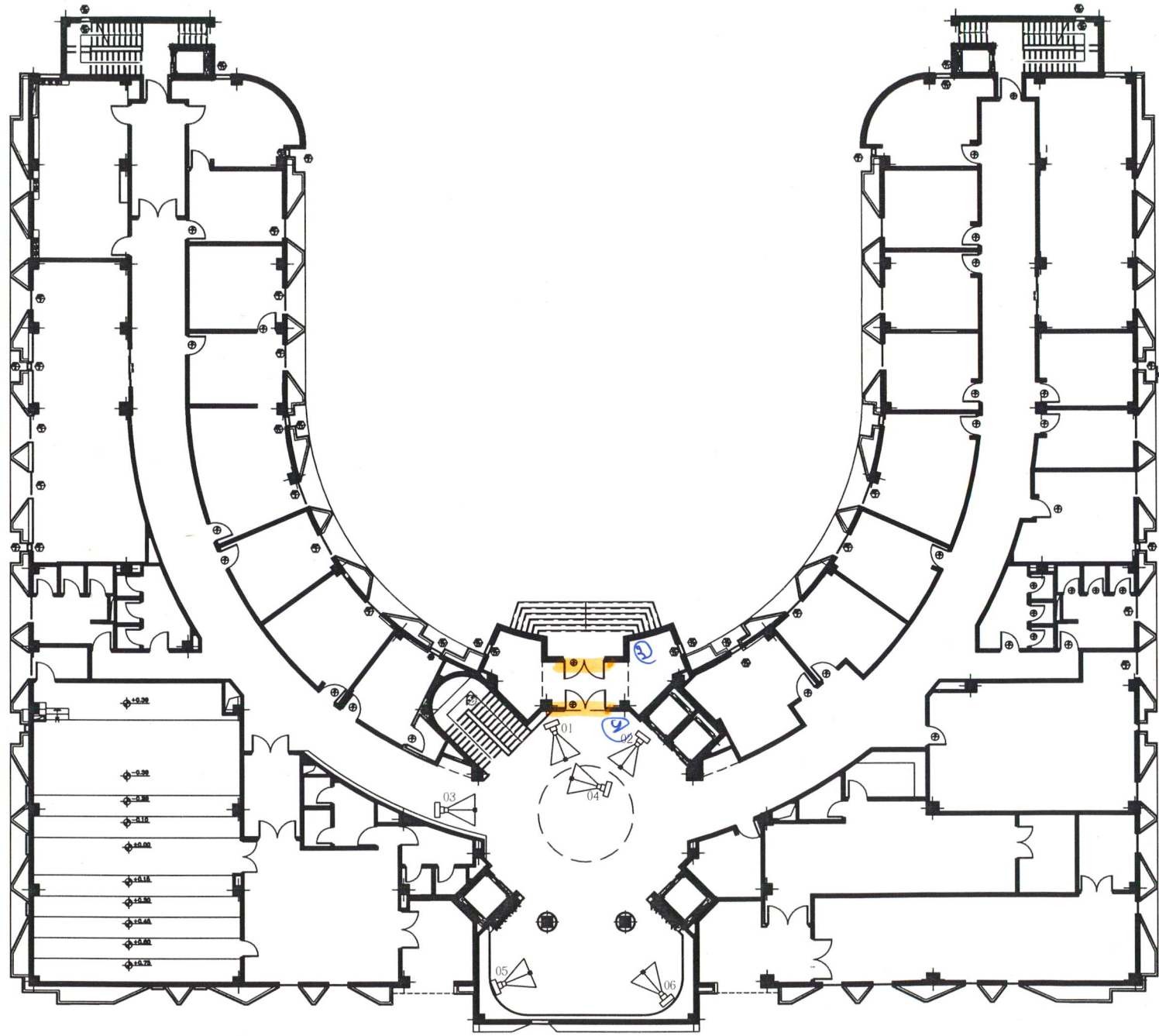
SC:1/100



Key Map Ground Floor

NO.	PART NAME	QTY.	DIMENSION	MATERIAL	WEIGHT	REMARK
SHADEGAN STEEL INDUSTRY COMPANY (SSICO)						
Scale: AS SHOWN						
SH-S:	AD	DATE	NAME	SOUTH STEEL PISHGAMAN CONSULTING AND ENGINEERING COMPANY (LTD)		
DRAWN	02/11	SSP.CO		TITLE: طراحی داخلی ساختمان مدیریت فولاد خاگان		
DESIGNED	02/11	SSP.CO		DWG. No.: SSP-SC-058-D-A-151		
CHECKED	02/11	SSP.CO		SHEET /		
APPROVED	02/11	M. Fatahian		REV. Δ		
REV. NO.	REVISION NOTE	BY	DATE	ANG. PROJ.	KSC DWG. No.:	

REFERENCE DRAWINGS			
NO.	DRAWING NO.	TITLE	REV.
1	-	-	-



پلان جانمایی دوربین های راهروها لابی در طبقه همکف

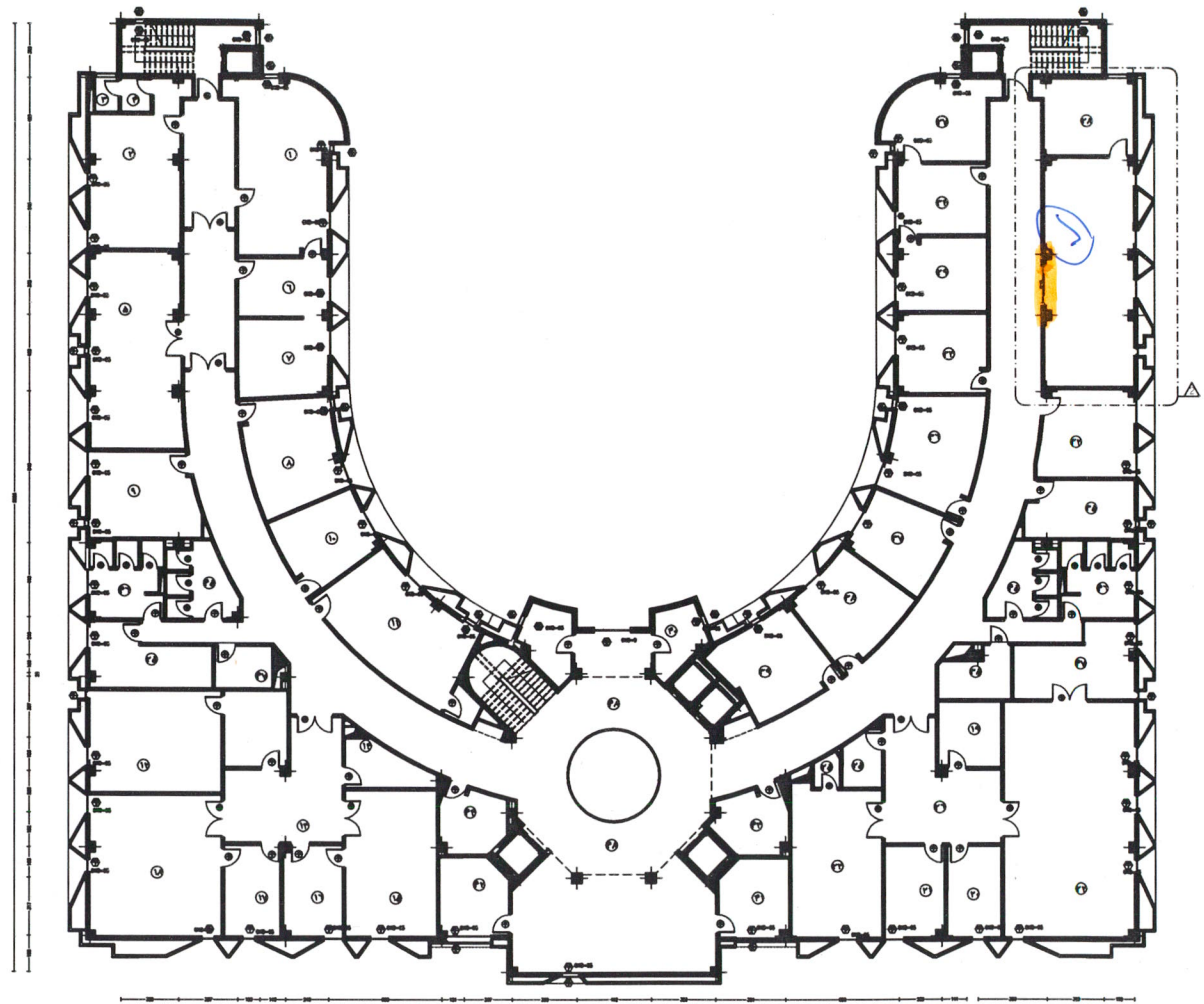
SC:1/200

NO.	PART NAME	QTY.	DIMENSION	MATERIAL	WEIGHT	REMARK
SHADEGAN STEEL INDUSTRY COMPANY (SSICO)						
Scale: AS SHOWN						
SH-S:	A0	DATE	NAME	SOUTH STEEL PISHGAMAN CONSULTING AND ENGINEERING COMPANY (LTD)		
DRAWN	02/11	SSP	CO	TITLE: طراحی داخلی ساختمان مدیریت فولاد هادگان		
DESIGNED	02/11	SSP	CO	DWG. No.: SSP-SC-058-D.A-020		
CHECKED	02/11	SSP	CO	KSC DWG. No.:		
APPROVED	02/11	M.Falavar	SHEET /			
ANG. PROJ.	BY		DATE	REV.		

REV. No.	REVISION NOTE	BY	DATE
1	For Construction	SSP	02/11
2	For Construction	SSP	09/01

TOTAL WEIGHT: Kg

REFERENCE DRAWINGS			
NO.	DRAWING NO.	TITLE	REV.
1	-	-	-



- | | |
|---|--------------------------------|
| ۱- مدیریت عامل | ۲۶- لایه بهره برداری و تولید |
| ۲- سوئیت مدیر عامل | ۲۷- مدیریت بازرگان |
| ۳- سرویس بهداشتی سوئیت | ۲۸- سرویس خرید داخل |
| ۴- آبدارخانه سوئیت | ۲۹- سرویس سفارش ها |
| ۵- کنفرانس | ۳۰- سرویس خرید خارج |
| ۶- منشی مدیریت عامل | ۳۱- پرسنل خرید خارج |
| ۷- قائم مقام | ۳۲- پرسنل خرید داخل |
| ۸- معاون | ۳۳- پرسنل سفارش ها |
| ۹- دفتر هیئت مدیره | ۳۴- منشی |
| ۱۰- مشاور حقوق | ۳۵- مدیر گروه مناقصات |
| ۱۱- مشاورین مدیر عامل | ۳۶- مدیر قرار داد گروه تاسیسات |
| ۱۲- مدیریت مهندسی | ۳۷- سرویس واردات و صادرات |
| ۱۳- لایه بخش مهندسی | ۳۸- پرسنل |
| ۱۴- آرشیو اطلاعات امور مهندسی | ۳۹- بخش خرید |
| ۱۵- پرسنل امور ابزار دقیق و ساختمان | ۴۰- انبار بخش خرید |
| ۱۶- مدیر امور ابزار دقیق ساختمان | ۴۱- چاپ و تکثیر |
| ۱۷- مدیر امور برق و مکانیک | ۴۲- اتاق دوربین های مدار بسته |
| ۱۸- پرسنل امور برق و مکانیک | ۴۳- اتاق تابلو برق |
| ۱۹- کارگزینی | ۴۴- آرشیو |
| ۲۰- مدیر امور برق و مکانیک | ۴۵- سرویس برادران |
| ۲۱- سرپرست بازرسی فنس و کنترل کیفیت | ۴۶- سرویس خواهران |
| ۲۲- پرسنل امور ابزار دقیق و ساختمان و اپراتوری کامپیوتر | ۴۷- آبدارخانه |
| ۲۳- پرسنل تعمیرات و برنامه ریزی | ۴۸- لایه طبقات |
| ۲۴- انبار سخت افزار | |
| ۲۵- انبار | |

پاشی کلیه
مورچه ها به جهت

این نقشه کلیه طبقات دوم
SC-058

اصلاح در دیوار چینی داخلی جهت اجرای این آتش



REV. No.	REVISION NOTE	BY	DATE	ANG. PROJ.	DATE	ANG. PROJ.	DWG. No.:	SHEET /
1	For Construction	SSP	02/11	CHECKED	02/11	SSP.CO	SSP-SC-058-D.A.03	REV.
2	For Construction	SSP	09/01	APPROVED	02/11	M.Palshon		

NO.	PART NAME	QTY.	DIMENSION	MATERIAL	WEIGHT	REMARK
TOTAL WEIGHT: Kg						

SHADEGAN STEEL INDUSTRY COMPANY (SSICO)

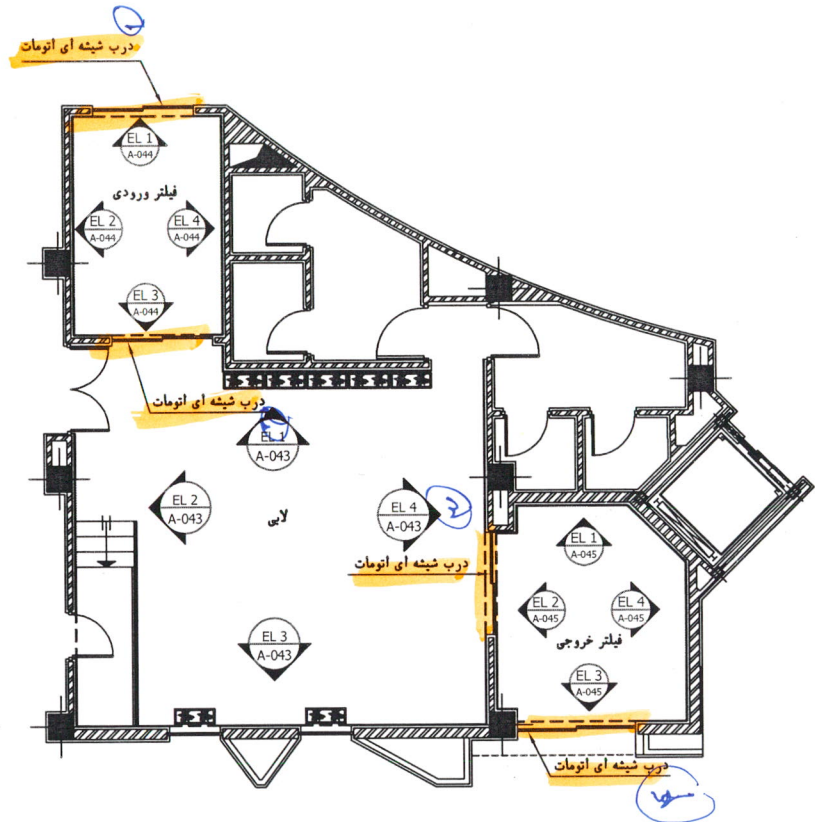
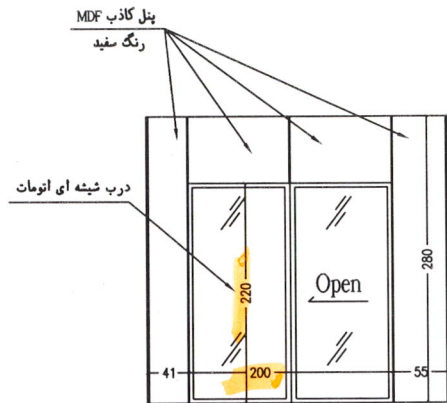
SOUTH STEEL PISHGAMAN CONSULTING AND ENGINEERING COMPANY (LTD)

SH-S: AD DATE NAME
DRAWN 02/11 SSP.CO
DESIGNED 02/11 SSP.CO
CHECKED 02/11 SSP.CO

TITLE: ساختمان مدیریت فولاد دادگان
پلان طبقه دوم

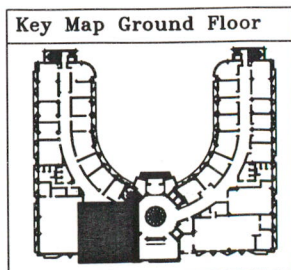
DWG. No.: SSP-SC-058-D.A.03
KSC DWG. No.:

REFERENCE DRAWINGS			
NO.	DRAWING NO.	TITLE	REV.
1	-	-	-



پلان مرجع لای آهنی تالار در طبقه همکف

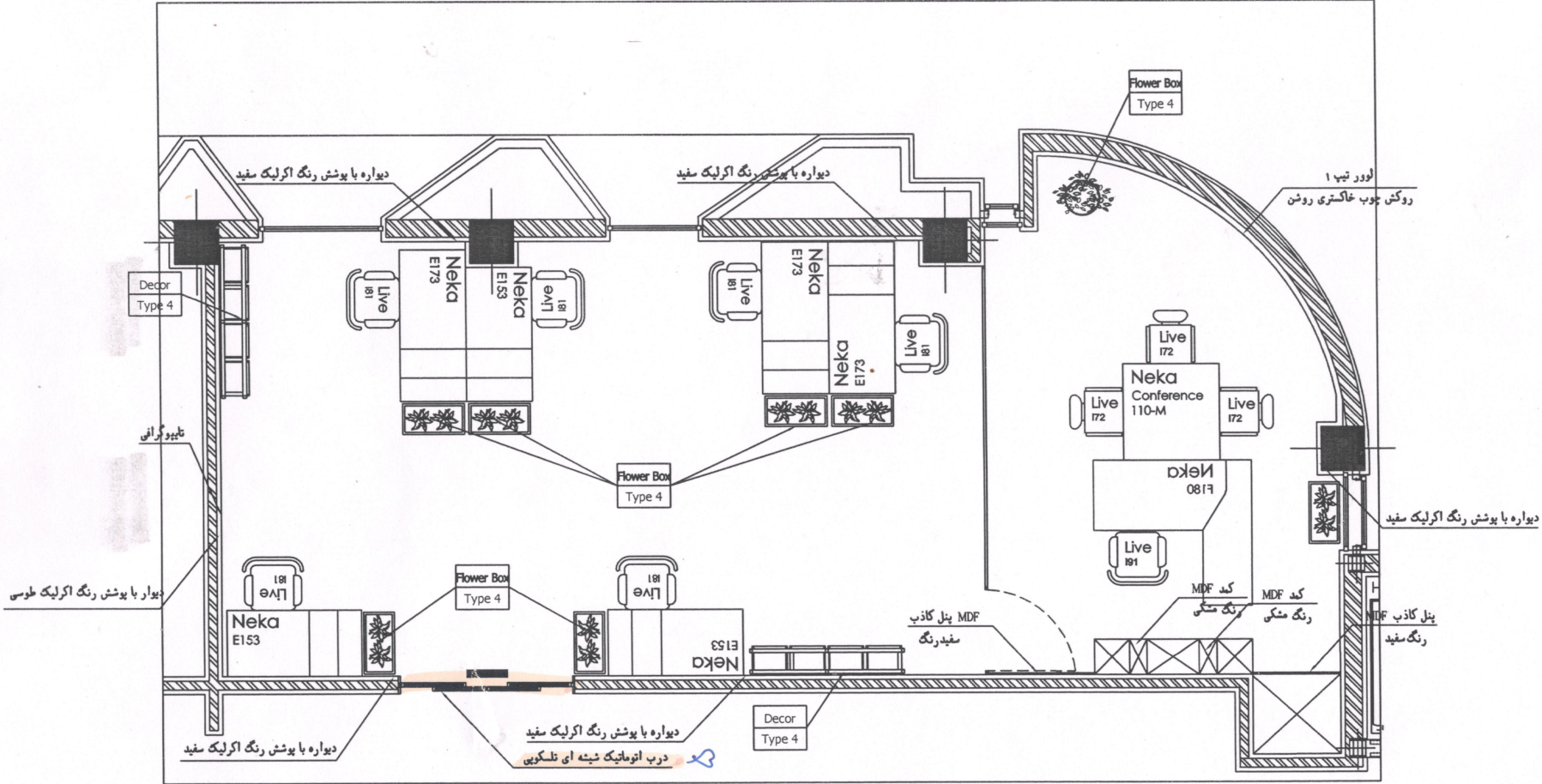
SC:1/100



Key Map Ground Floor

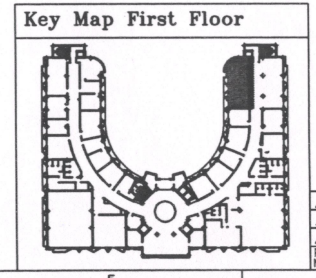
TOTAL WEIGHT: Kg						
NO.	PART NAME	QTY.	DIMENSION	MATERIAL	WEIGHT	REMARK
SHADEGAN STEEL INDUSTRY COMPANY (SSICO)						
Scale: AS SHOWN			SOUTH STEEL PISHGAMAN CONSULTING AND ENGINEERING COMPANY (LTD)			
SH-S: A0	DATE	NAME	TITLE: طراحی داخلی ساختمان مدیریت فولاد خادگان			
DRAWN	02/11	SSP.CO	DWG. No.: SSP-SC-058-D-A: 077			
DESIGNED	02/11	SSP.CO	KSC DWG. No.:			
CHECKED	02/11	SSP.CO	SHEET /			
APPROVED	02/11	M.Polleen	REV. Δ			
REV. No.	REVISION NOTE	BY	DATE	ANG. PROJ.		

REFERENCE DRAWINGS			
NO.	DRAWING NO.	TITLE	REV.
1	-	-	-



پلان مبلمان فضای باز اداری جدید در طبقه اول

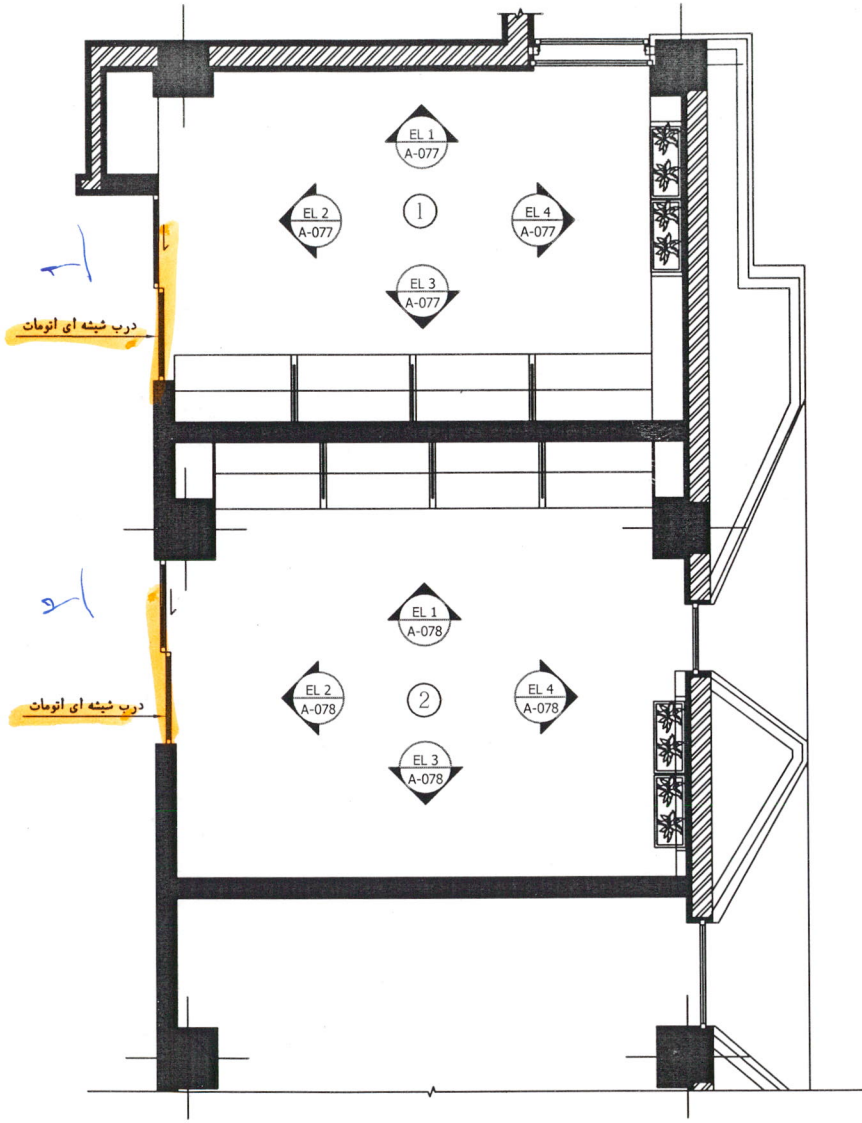
SC:1/50



TOTAL WEIGHT : Kg						
NO.	PART NAME	QTY.	DIMENSION	MATERIAL	WEIGHT	REMARK
SHADEGAN STEEL INDUSTRY COMPANY (SSICO)						
Scale: AS SHOWN						
SOUTH STEEL PISHGAMAN CONSULTING AND ENGINEERING COMPANY (LTD)						
TITLE: ساختمان مدیریت فولاد خادگان						
DWG. No.: SSP-SC-058-D.A-354						
KSC DWG. No.:						
SHEET / REV.						

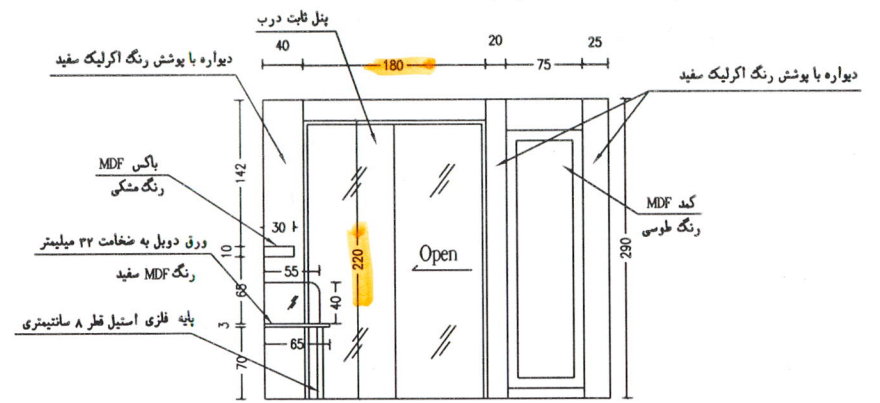
REV. NO.	REVISION NOTE	BY	DATE	ANG. PROJ.
1	For Construction	SSP	02/11	CHECKED
2	For Construction	SSP	09/01	APPROVED

REFERENCE DRAWINGS			
NO.	DRAWING NO.	TITLE	REV.
1	-	-	-



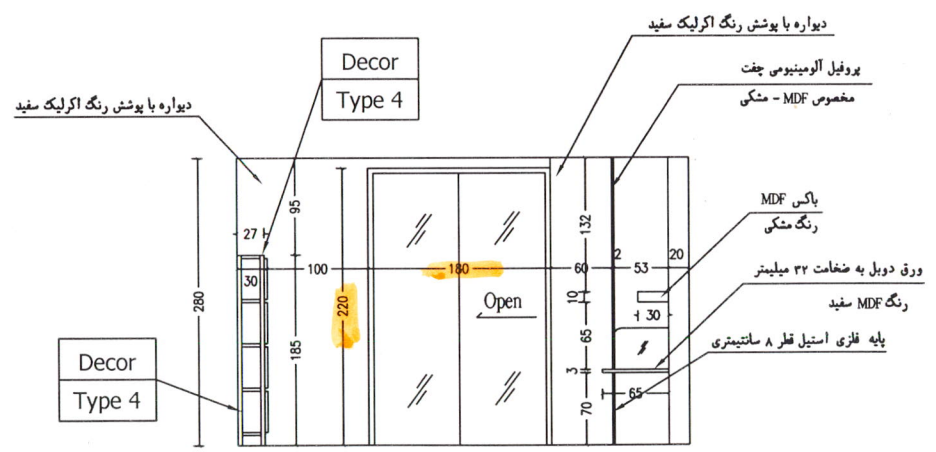
پلان مرجع اتاق سرچ بانوان و آقایان در طبقه اول

SC:1/50



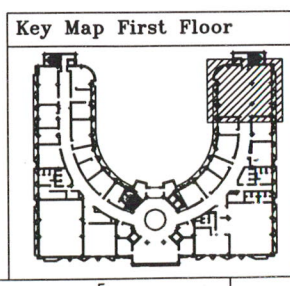
نمای شماره ۱۶ اتاق سرچ بانوان

SC:1/50



نمای شماره ۱۶ اتاق سرچ آقایان

SC:1/50



REV. No.	REVISION NOTE	BY	DATE	ANG. PROJ.
1	For Construction	SSP	02/11	CHECKED
2	For Construction	SSP	09/01	APPROVED

NO.	PART NAME	QTY.	DIMENSION	MATERIAL	WEIGHT	REMARK
SHADEGAN STEEL INDUSTRY COMPANY (SSICO)						
Scale: AS SHOWN						
SH-S: AD			DATE	NAME		
DRAWN			02/11	SSP.CO		
DESIGNED			02/11	SSP.CO		
CHECKED			02/11	SSP.CO		
APPROVED			02/11	M.Poladian		
TITLE: طراحی داخلی ساختمان مدیریت فولاد شادگان				DWG. No.: SSP-SC-058-DA-333		SHEET /
				KSC DWG. No.:		REV.

TOTAL WEIGHT: Kg



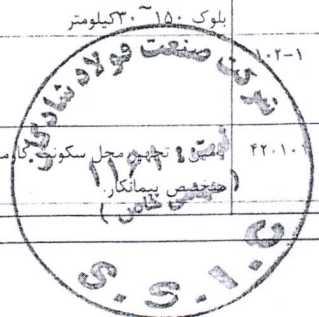
S.I.I.C

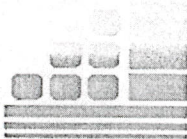
« ریز منسره »

فهرست بهای ابنیه سال ۱۳۹۹

نام پروژه: احداث ساختمان اداری مرکزی مجتمع فولاد شادگان نام دستگاه اجرایی: شرکت صنعت فولاد شادگان
نام پیمانکار: نام مهندس مشاور: مهندسین مشاور پیشگامان فولاد جنوب تاریخ: ۱۴۰۰/۰۴/۱۰

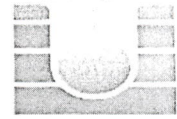
کد فهرست	شرح مختصر	تعداد	طول	عرض	ارتفاع	وزن یا ...	جمع جزئی	جمع کلی	ملاحظات
۲۴۰۱۰۴	شیشه ۶ میلی متری ساده	۷۳۰/۶۲					۷۳۰/۶۲	مترمربع ۷۳۰/۶۲	
۲۴۰۸۰۴	تجهیز و نصب درب اتوماتیک برقی با کلیه متعلقات فریم استیل، شیشه سکوریت ۱۰ میلی متر اپراتور ایتالیایی و موتور دانکر آلمانی به ابعاد ۲.۲*۲.۲ مطابق مشخصات و مورد تایید دستگاه نظارت	ع #					۳/۰۰	عدد ۳/۰۰	
۲۵۰۳۰۴	رنگ روغنی کامل روی کارهای فلزی	۸۰۰/۰۰					۸۰۰/۰۰	مترمربع ۸۰۰/۰۰	
۲۵۰۵۰۱	رنگ روغنی روی سطوح یا صفحات گچی دیوارها و سقفها	۱۳۰۰۱۷/۰					۱۳۰۰۱۷/۰	مترمربع ۱۳۰۰۱۷/۰	
۲۵۰۵۰۲	رنگ پلاستیک روی سطوح یا صفحات گچی دیوارها و سقفها	۲'۶۴۳/۰					۲'۶۴۳/۰	مترمربع ۲'۶۴۳/۰	
۲۶۰۶۰۵	بخش و تسطیح کوبیدن لایه ۱۵ تا ۱۰ سانتی اساس تا ۰/۱۰۰	۳'۰۰۰/۰					۳'۰۰۰/۰	مترمکعب ۳'۰۰۰/۰	
۲۶۰۷۰۱	تهیه تونان، بارگیری، حمل و باراندازی در محل مصرف	۳'۰۰۰/۰					۳'۰۰۰/۰	مترمکعب ۳'۰۰۰/۰	
۲۶۰۷۰۲	تهیه ماسه بادی، بارگیری، حمل و باراندازی در محل مصرف	۱۱۳/۰۰					۱۱۳/۰۰	مترمکعب ۱۱۳/۰۰	
۲۸۰۱۰۲	حمل آهن، سیمان، مصالح سنگی، آجر و بلوک ۱۵۰ تا ۲۰۰ کیلومتر	۳۱۵'۲۲۵/۷۴					۳۱۵'۲۲۵/۷۴	تن - کیلومتر ۳۱۵'۲۲۵/۷۴	
۲۲۰۱۰	تجهیز محل سکونت کارمندان و افراد	ع *						مقطع	





شرکت مهندسين مشاور
پيشگامان فولاد جنوب

اسناد پیمان پروژه احداث ساختمان اداری فولاد شادگان



SHADEGAN STEEL INDUSTRIES
CO.

صفحه: 2 از 17

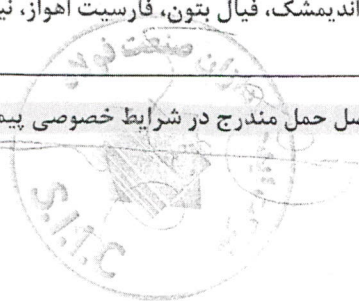
فهرست فروشندگان و سازندگان مورد تایید

تاریخ:

منابع و شرکت های مورد تایید جهت خرید اقلام ساختمانی

عقیق یزد، مرجان اصفهان، پرسپولیس، تبریز، ایفاسرام، پارسیس، سیناکاشی، کاشی میبد یزد	کاشی و سرامیک
صنایع گچ خوزستان (رامهرمز)	گچ آستری
آئینه سمنان، صدف، رنگین کمان (سمنان)	گچ رویه
آذران پلاستیک، آسمان نما (Skyview)، صداگیر	سقفهای کاذب PVC
کناف ایران، گچبرگ یزد (کناف یزد)، آریا سازه، باتیس، گچ صدف	سقفهای کاذب گچی
کبیر پانل قم، کیان پانل، ماموت تهران، درسپانل اصفهان، ایران کانتین، فایبرکانکس (GFC)، آریابارون توس	ساندویچ پانل
پشم سنگ اصفهان، صنایع عایق سپاهان، پشم سنگ آسیا	عایق حرارتی پشم سنگ
ایزوگام شرق (مشهد)، ایزوگام پشم شیشه ایران (LA4)، ایزوگام بام گستر دلیجان، ایزوگام سامان دلیجان، ایزوگام آذربام تبریز، ایزوگام ورزیران، ایزوگام شرق دنیا (آباده)، ایزوگام بام گام عایق (ارومیه)	عایق رطوبتی پلیمری (ایزوگام)
ژیکابام، مهرگان، آبادگران	عایق رطوبتی نانوپلیمری
آرتاویل، تکین وود، پاک چوب، نوین چوب	رویه درهای چوبی از نوع HDF و HPL
تکین وود، پاک چوب، نوین چوب	ورق و پروفیل MDF
ویستا بست، همارشتن، فن پلاست، سیندرژ، بوتیا، وین تک، آبایان پروفیل، ایده آل	پروفیل درب و پنجره دوجداره UPVC
کاوه فلوت، شیشه اردکان	شیشه
رنگسازی ایران (اوج و گوزنی)، روناس، الوان، زیبا رنگ، پارس الوان (هاویلوکس)، اهواز رنگ، آرتین رنگ اکسین	رنگ
پرایم HTN، کاوه صنعت، بهریزان، دلتا، گاوایان، منیرصنعت	دستگیره و قفل و یراق آلات در و پنجره
شایان اهواز، آبتین اندیمشک، فیال بتون، فارسیت اهواز، نیک تابان دز (دزفول)	جدول بستی

توضیح: در خصوص محل های تهیه مصالح، اولویت با جدول فواصل حمل مندرج در شرایط خصوصی پیمان می باشد.



«جيش توليد با مشارکت مردم»

جناب آقای مهندس رعیت زاده

سرپرست محترم کارگاه شرکت ایده پردازان

موضوع: رفع ابهامات مرتبط با مشخصات فنی و دتایل درب های شیشه ای در نقشه های دکوراسیون داخلی

ساختمان اداری ساختمان اداری

با سلام

احتراما در پاسخ به نامه ۱۴۴۰۰/۲۷۳۹/د مورخ ۱۴۰۳/۰۳/۰۸ شرکت ایده پردازان با موضوع ابهامات مرتبط با مشخصات فنی و دتایل دربهای شیشه ای در نقشه های دکوراسیون داخلی ساختمان اداری به اطلاع می رساند نوع درب ها در نقشه های طراحی داخلی ساختمان اداری ارائه شده به آن شرکت، مشخص و به شرح ذیل می باشد همچنین مشخصات فنی درب ها، در اسناد برآوردی مناقصه آیتیم ۲۴۰۸۰۴ به تفسیر نگارش شده است (مشخصات فنی درب های اتوماتیک برقی با کلیه متعلقات فریم استیل، شیشه سکوریت ۱۰ میلیمتر اپراتور ایتالیایی و موتور دانکر آلمانی به ابعاد ۲/۲*۲/۲ مطابق مشخصات و مورد تایید دستگاه نظارت).

۱- درب شیشه ای سکوریت اتوماتیک جهت محوطه فیلتر ورودی ضلع غربی درب شیشه ای سکوریت لولایی

جهت دربهای ورودی کناری

۲- درب اتوماتیک شیشه ای تلسکوپی جهت Open office ضلع شمالی و جنوبی طبقه همکف، طبقه اول

و طبقه دوم (آلبوم پارت چهارم پیوست شیت های ۷۲۶-۷۲۹-۷۴۹)

۳- درب شیشه ای اتوماتیک جهت فضای فیلتر ورودی و خروجی آمفی تئاتر (آلبوم طراحی داخلی شیت ۰۴۴

و ۰۴۵)

۴- درب اتوماتیک ریلی جهت VIP سالن غذاخوری و درب اتوماتیک شیشه ای تلسکوپی جهت سرچ روم

کتابخانه

با تشکر

همایون بهزادی

سرپرست دستگاه نظارت

احمد انصاری