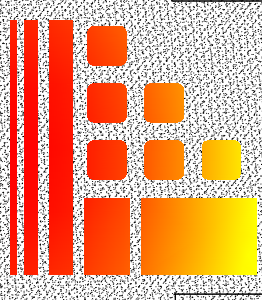


SOUTH STEEL PISHGAMAN
CONSULTING AND ENGINEERING
COMPANY(LTD)

فاز دوم ساخت موكب شهدای فولاد خوزستان
واقع در مرز چذابه

نقشه های مکانیک

SSP-1112



فهرست نقشه ها

ردیف	کد نقشه	شماره شیت	فهرست نقشه ها
1	SSP-1112-D-04-M	000	فهرست
2	SSP-1112-D-04-M	001	پلان توضیحات لوله کنی آب سرد گرم
3	SSP-1112-D-04-M	002	پلان لوله کنی آب گرم طبقه همکف
4	SSP-1112-D-04-M	003	پلان لوله کنی آب گرم طبقه اول
5	SSP-1112-D-04-M	004	پلان توضیحات لوله کنی فاضلاب
6	SSP-1112-D-04-M	005	پلان لوله کنی فاضلاب طبقه همکف
7	SSP-1112-D-04-M	006	پلان لوله کنی فاضلاب طبقه اول
8	SSP-1112-D-04-M	007	پلان لوله کنی وزن طبقه همکف
9	SSP-1112-D-04-M	008	پلان لوله کنی آب باران و درین کولرها طبقه همکف
10	SSP-1112-D-04-M	009	پلان لوله کنی آب باران و درین کولرها طبقه اول
11	SSP-1112-D-04-M	010	پلان تپو به مطبوع طبقه همکف
12	SSP-1112-D-04-M	011	پلان تپو به مطبوع طبقه اول
13	SSP-1112-D-04-M	012	پلان توضیحات سیستم آتش نشانی و اطفاي حريق
14	SSP-1112-D-04-M	013	پلان سیستم آتشی نشانی و اطفاي حريق طبقه همکف
15	SSP-1112-D-04-M	014	پلان سیستم آتشی نشانی و اطفاي حريق طبقه اول
16	SSP-1112-D-04-M	015	فلود یا گرام سیستم آتشی نشانی
17	SSP-1112-D-04-M	016	پلان سیستم آتشی نشانی و اطفاي حريق طبقه همکف sprinkler
15	SSP-1112-D-04-M	017	پلان سیستم آتشی نشانی و اطفاي حريق طبقه اول sprinkler
16	SSP-1112-D-04-M	018	پلان جانمایی تجهیزات روی پام
17	SSP-1112-D-04-M	019	پلان فلیپ بندی پام

REFERENCE DRAWINGS		
NO.	DRAWING NO.	TITLE
1	-	-

NO.	PART NAME	QTY.	DIMENSION	MATERIAL	WEIGHT	REMARK
-	-	-	-	-	-	-

TOTAL WEIGHT : Kg

Scale: AS SHOWN

SH-S: A3	DATE	NAME
DRAWN	02/08	ANAEJUI
DESIGNED	02/08	ANAEJUI
CHECKED	02/08	HAKVOOSI
APPROVED	02/08	M.BABERIAN

KHUZESTAN STEEL COMPANY (ksc)

SOUTH STEEL PISHGAMAN CONSULTING AND ENGINEERING COMPANY(LTD)

TITLE: ساخت موبک شهابی فولاد خوزستان واقع در مرز جدايه

REV. No.	REVISION NOTE	BY	DATE	ANG.PROJ.	DWG. No. :	SHEET	REV.
△	For Construction	SSP			SSP-1112-D-04-M-000	1/1	△
△	Issued for comment	SSP	02/08				
△	REVISION NOTE	BY	DATE		KSC DWG. No. :		

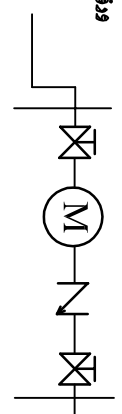
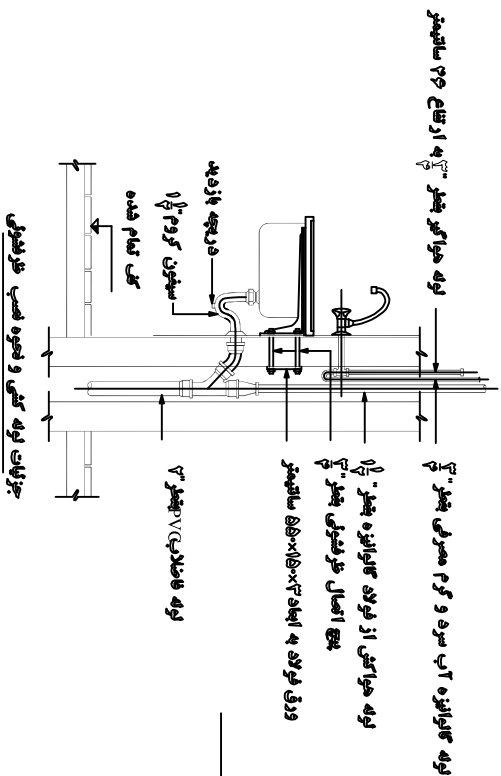
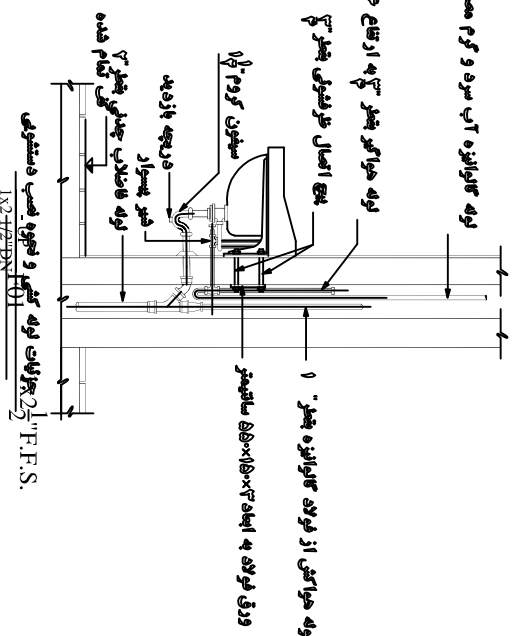
REFERENCE DRAWINGS			
NO.	DRAWING NO.	TITLE	REV.
1	-	-	-

توضیحات شبکه آبرسانی داخلی ساختمان :

- چسب لوله های آبرسانی از نوع لوله های سبزر با سایه ۵ لایه با وزن متوسط برابر استاندارد دین ۲۳۳۰ می باشد
- سیستم لوله کشی بعد از اجرا به وسیله آب و پمپ دستی تحت فشار (۱۲) اتمسفر آزمایش می گردد
- کلیه لوله هایی که دیوار را قطع می کنند با پستی از داخل خلاصی با دو سایز بزرگتر عبور کند
- مطابق با استاندارد های ASTM F-1281 آمریکا و 16893 و 16892 DIN آلمانی
- توان تحمل حرارت مداوم (ده درجه)
- حالت لوله های آب سرد گرم از نوع پشم سنگ و با ضخامت ۲ اینچ در نظر گرفته شود.

استفاده از لوله سبزر در صورت رعایت موارد زیر بلا مانع می باشد

- تولید به بهداشتی لوله و اتصالات تولیدی توسط اداره کل آرماتینگ های کنترل غذا و دارو علوم پزشکی وزارت بهداشت از نظر نوع جنس با مانع می باشد.
- تولید به اداره استاندارد در خصوص خواص فیزیکی و شیمیایی و تست های فیزیکی بر اساس استاندارد های 80777, DIN8078 DIN انجام پذیرفته باشد.
- حاصل استاندارد تاریخ تولید مجاز و استاندارد تست فشار و ابعاد و کیفیت و تاریخ تولید محصول با پستی بر روی نمونه حک شده باشد.
- تولید به مرکز پژوهش های علمی صنعتی ایران جهت تطابق با استاندارد



نماد	شرح	نماد
—	لوله آب سرد مصرفی	—
—	لوله آب گرم مصرفی	—
—	لوله هواز	—
—	لوله فاصلاب	—
—	کتور	—
—	شیر فلکه	—
—	شیر یکطرفه	—
—	شیر شناور	—
—	شیر	—
—	وان زرد دوشی با کف شوی	—
—	وان حمام	—
—	درجه زرده	—
—	سپین کورم	—
—	کف تمام شده	—
—	درجه زرده	—
—	پیچون	—
—	سنگ توالت	—
—	دستشویی، چریشویی	—
—	وان حمام	—
—	وان زرد دوشی با کف شوی	—
—	بدریل	—
—	ماشین بااستویی	—
—	آبگرمکن برقی با گازی	—
—	مدیول باحوضچه دستشویی	—
—	آب سرد کن	—

شرح شبیه آالت لوله فاصلاب

دستشویی 45-50 cm
چریشویی 105 cm
از ارتفاع شیر شاقی 160 cm

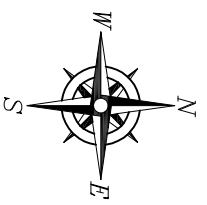
از ارتفاع نصب شاقی 185 cm
فاصله محور لوله فاصلاب توالت فرنگی از سطح تمام شده 25 cm

NO.	PART NAME	QTY.	DIMENSION	MATERIAL	WEIGHT	REMARK
-	-	-	-	-	-	-

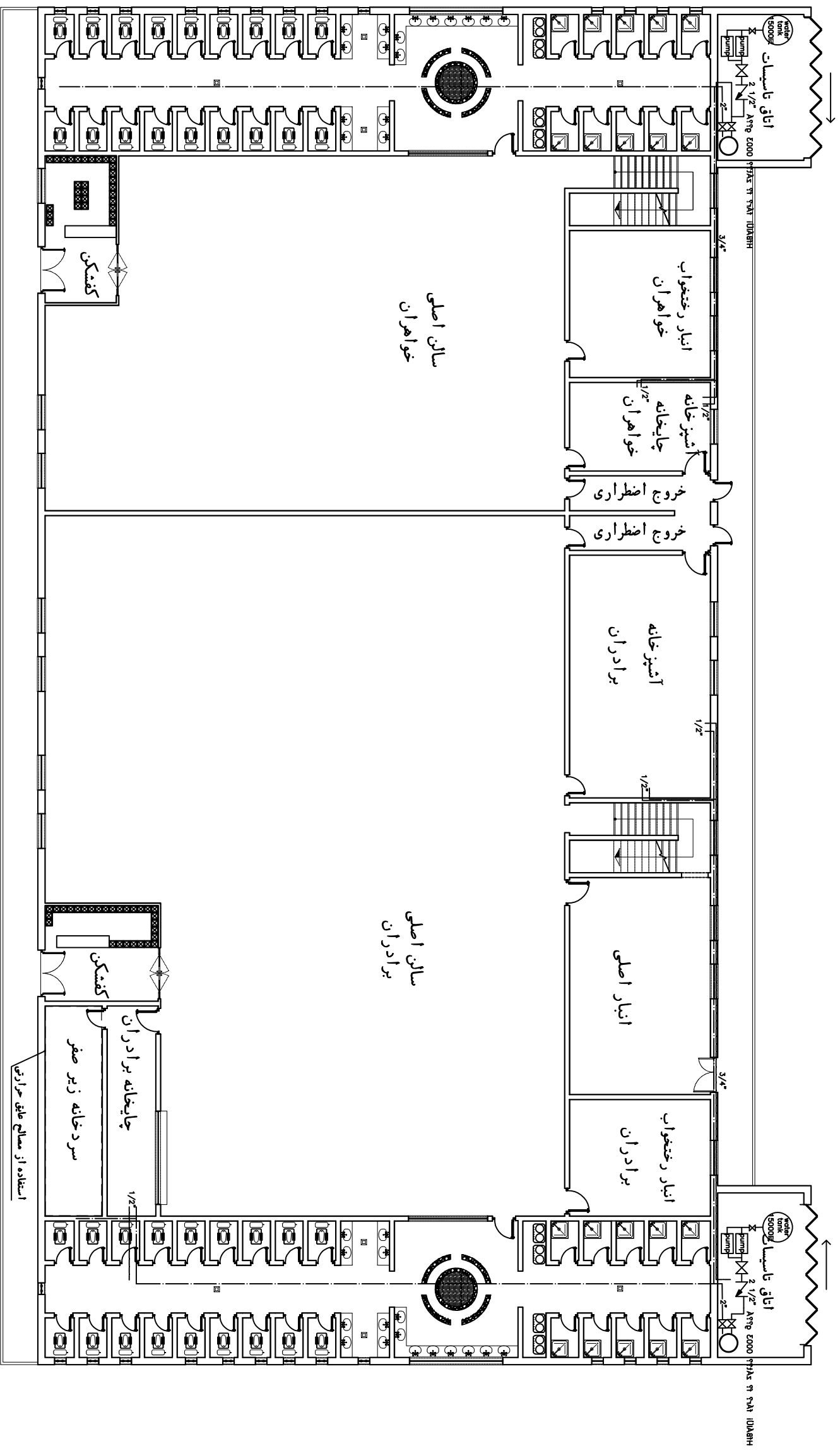
TOTAL WEIGHT :..... Kg

KHUZESTAN STEEL COMPANY (ksc)
SOUTH STEEL PISHGAMAN CONSULTING AND ENGINEERING COMPANY(LTD)

Scale:	AS SHOWN				
SH-S: A3	DATE	NAME	TITLE:		
DRAWN	02/08	ANAKI	ساخت مرکب تهیای فولاد خوزستان واقع در مرز جنداب		
DESIGNED	02/08	ANAKI	پان توضیحات لوله کشی آب سرد گرم		
CHECKED	02/08	HAKOOSI	DWG. No. : SSP-1112-D-04-M-001		
APPROVED	02/08	M.BAKERYAN	KSC DWG. No. :		
REV. No.	REVISION NOTE	BY	DATE	ANG.PROJ.	REV.
1	Issued for comment	SSP	02/08		SHEET 1/1
	For Construction	SSP			



REFERENCE DRAWINGS			
NO.	DRAWING NO.	TITLE	REV.
1	-	-	-



پلانی لوله کشی آب سرد و گرم طبقه همکف

Scale: 1:200

NO.	PART NAME	QTY.	DIMENSION	MATERIAL	WEIGHT	REMARK
-	-	-	-	-	-	-

KHUZESTAN STEEL COMPANY
(KSC)

SOUTH STEEL PISHGAMAN CONSULTING AND ENGINEERING COMPANY (LTD)

REV. NO.	REVISION NOTE	BY	DATE	ANG.	PROJ.	DWG. No. :	SHEET	REV.
1	FOR CONSTRUCTION	SSP	02/10			SSP-1112-D-04-M-002	1/1	
2	REVISION NOTE							

فاز دوم ساخت موقت همای فولاد خوزستان واقع در مرس چنابه
پلانی لوله کشی آب سرد و گرم طبقه همکف
DWG. No. : SSP-1112-D-04-M-002
SHEET 1/1
KSC DWG. No. :

REFERENCE DRAWINGS		
NO.	DRAWING NO.	TITLE
1	-	-

مشخصات فنی و جزئیات اجرایی

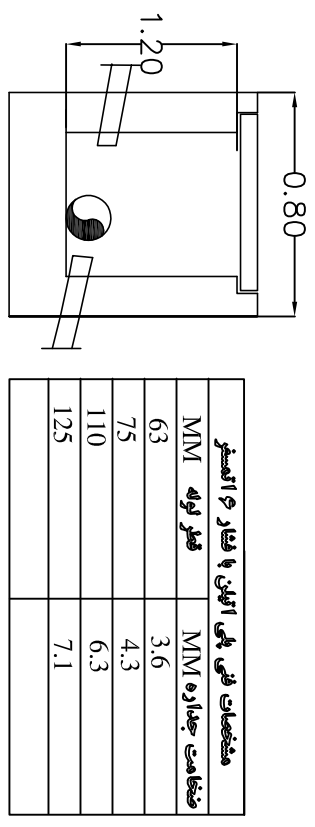
- جنسی لوله های آب باران و فاضلاب و هواکش فاضلاب (ونت) از لوله پلی اتیلن جوشی فاضلابی ۶۰ اتسنفر می باشد.
- حد اقل شیب لوله های فاضلاب افقی به قطر ۳ اینچ با کوچکتر برابر ۲ درصد و حد اقل شیب لوله های بزرگتر از ۳ اینچ برابر ۱ درصد می باشد
- کلیه کشتورها دارای سینون می باشد
- کلیه کشتورهای پشت بام از جنسی چدن می باشد
- جهت ۲ از مایشی شبکه فاضلاب از انتهای باز لوله های آب بندی شده و از بالاترین نقطه شبکه (انتهای لوله رفت) آب وارد شبکه نموده و مدت ۲۲ ساعت تخلیه نشود با بازدید کلیه اتصالات و همچنین پائین ۲ مدهن مقدار آب در لوله بالایی عمل کنترل صورت میگردد و استفاده از سیستم پرفیو فیت پلی ران در صورت رعایت استاندارد های EN 681-1-1996 و EN 1451-1-2000
- لوله و اتصالات سیستم پلی ران که نوعی پلی پروپیلن مخصوصی با وزن مولکولی بالاست
- در صورت رعایت معیارها و ضوابط زیست محیطی و مقاوم بودن در برابر آب گرم مطابق با استاندارد DIN-4102-B1 باشد از نظر ایمنی در برابر حریق خصوصیات مورد نظر در کلاس B1 این استاندارد را دارا باشد

برای سیستم های فاضلاب پیشنهاد می گردد.

۷- مالک موظف است هنگام شروع به عملیات اجرایی تأسیسات مکانیکی مهندس ناظر تأسیسات مکانیکی را مطلع نماید. در غیر این صورت مسئولیت عدم تطابق با مقررات ملی ساختمان و نقشه ها به عهده مالک یا نماینده قانونی وی خواهد بود.

۸- (R10) برای مشخصی کردن شماره رانزرها و نحوه اجرای رانزرها ، ابعاد بالای کسر اندازه لوله و جهت لوله را مشخص می کند. مخرج کسر اندازه لوله و جهت رفت لوله را تعیین می کند. حرف و عدد در جلوی کسر علامت (R 01) نشاندهنده رانزرها و حرف (RD01) نشاندهنده آب باران می باشد. رقم بعد از حرف برای طبقه عدد صفر می آید و عدد های بعدی شماره رانزرها می باشد.

۹- نصب دریچه بازدید بر روی رانزرها در محل هاسب با ارتفاع از کف تمام شده ۶۰ سانتیمتر از راهی می باشد. ۱۰- در نصب سبک توالت باستانی رعایت جهت قبله در محل رعایت گردد.



مختصات فنی پلی اتیلن با قطر ۶۰ اتسنفر	قطر لوله	مقاومت چهارجه
63	3.6	4.3
75	4.3	6.3
110	6.3	7.1
125	7.1	

TOTAL WEIGHT : Kg

NO.	PART NAME	QTY.	DIMENSION	MATERIAL	WEIGHT	REMARK
-	-	-	-	-	-	-

KHUZESTAN STEEL COMPANY (ksc)

SOUTH STEEL PISHGAMAN CONSULTING AND ENGINEERING COMPANY(LTD)

Scale:	AS SHOWN
SH-S: A3	DATE
DRAWN	02/08
DESIGNED	02/08
CHECKED	02/08
APPROVED	02/08
DATE	ANG.PROJ.

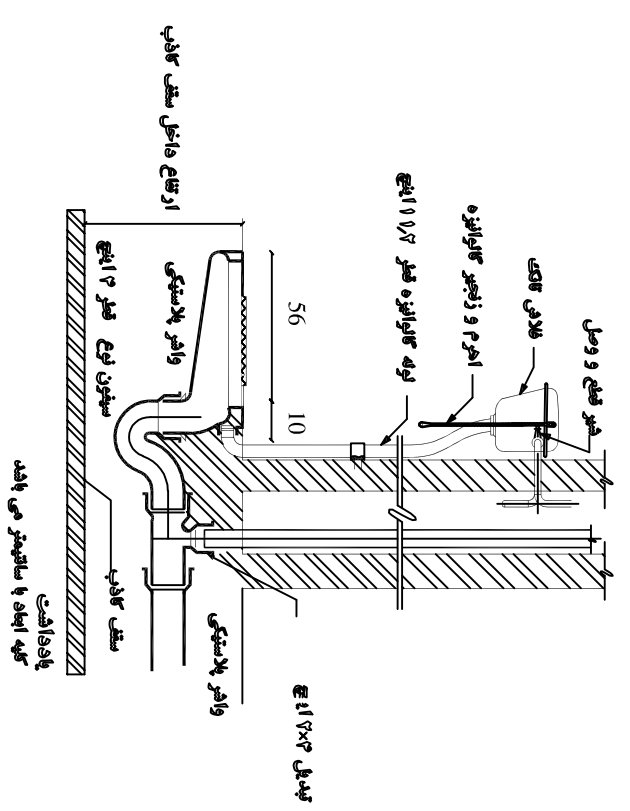
NO.	REV.	REVISION NOTE	BY	DATE
1	Δ	Issued for comment	SSP	02/08

ساخت موبک شهابی فولاد خوزستان واقع در مرز جاده

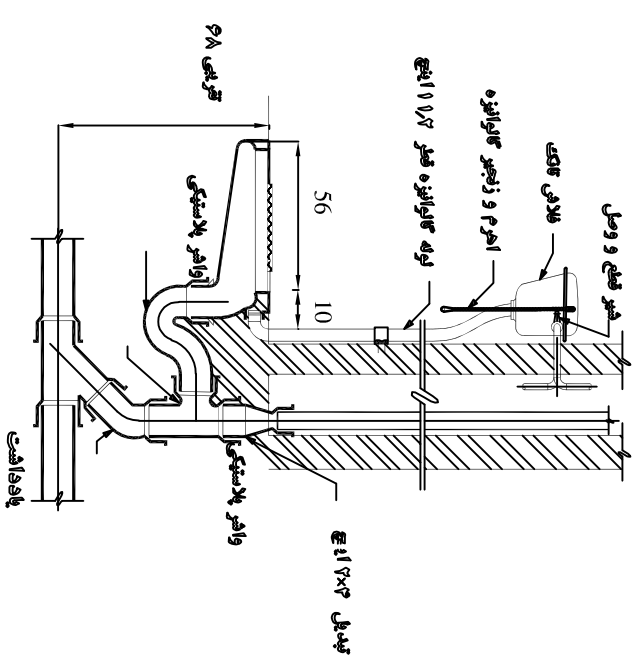
پایان توضیحات لوله کشی فاضلاب

DWG. No. : SSP-1112-D-04-M-004 SHEET 1/1

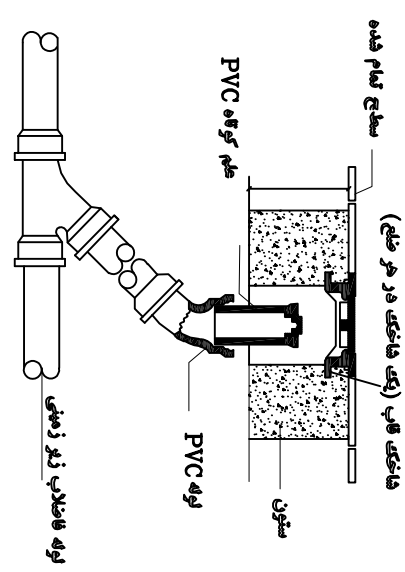
KSC DWG. No. : REV. Δ



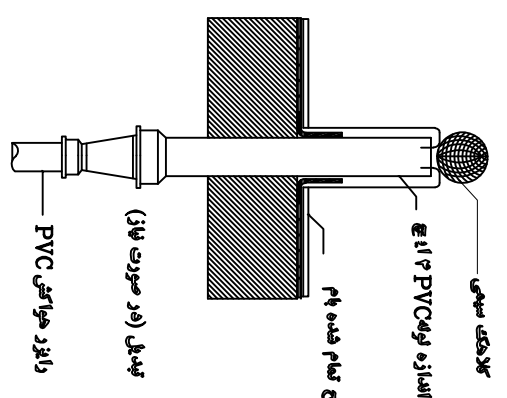
جزئیات لوله کشی و نحوه نصب توالت فرقی با لایه عایق در طبقات



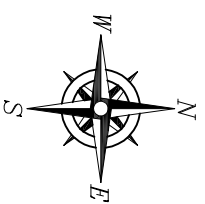
درجه بازدید برای لوله های فاضلاب مدفون در خاک



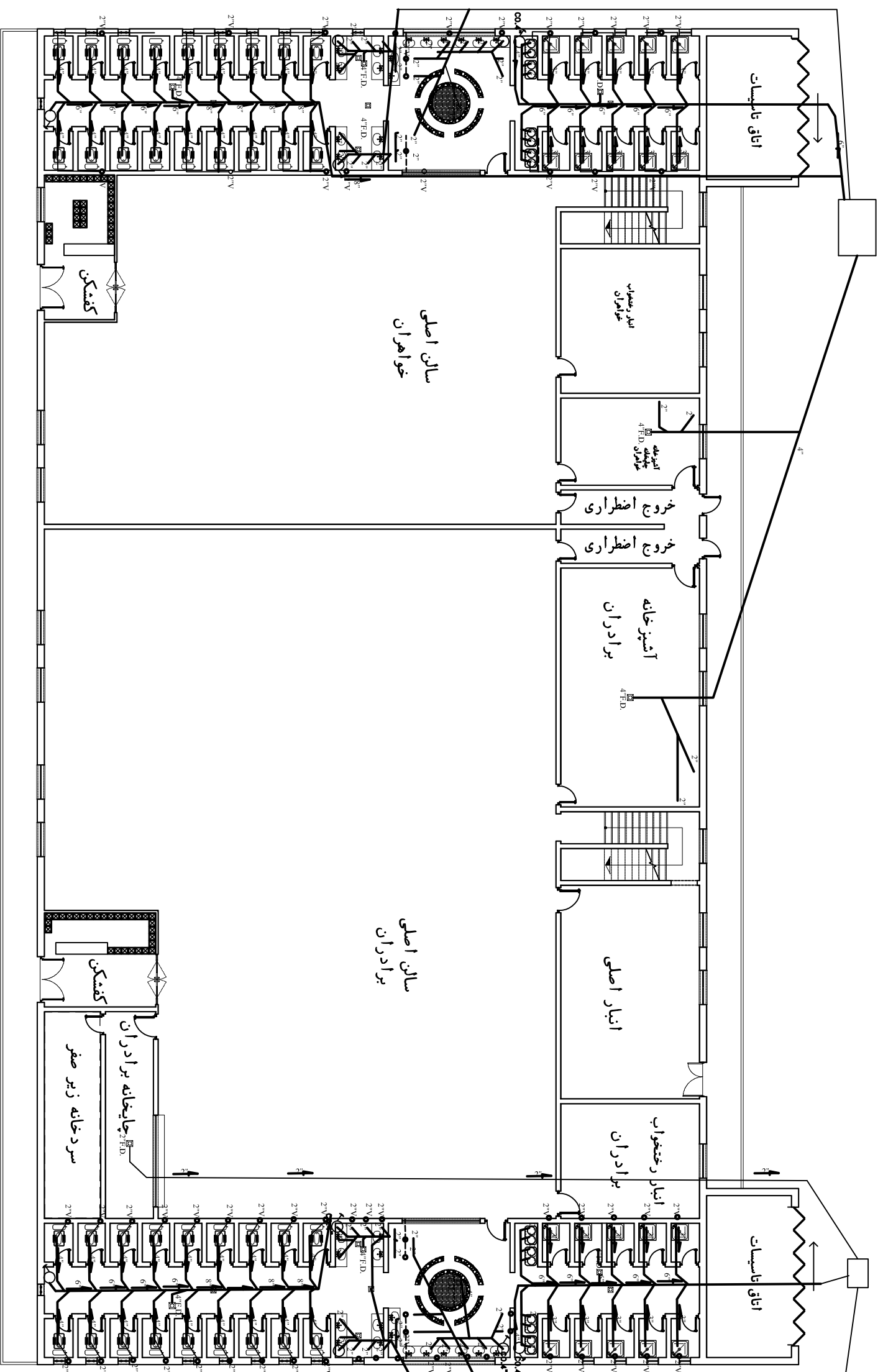
جزئیات انبساط لوله های



(C.B)66? | 999?m?}



REFERENCE DRAWINGS		
NO.	DRAWING NO.	TITLE
1	-	-



پلان لوله کشی فاضلاب طبقه همکف

Scale: SC 1:200

NO.	PART NAME	QTY.	DIMENSION	MATERIAL	WEIGHT	REMARK
-	-	-	-	-	-	-

KHUZESTAN STEEL COMPANY
(ksc)

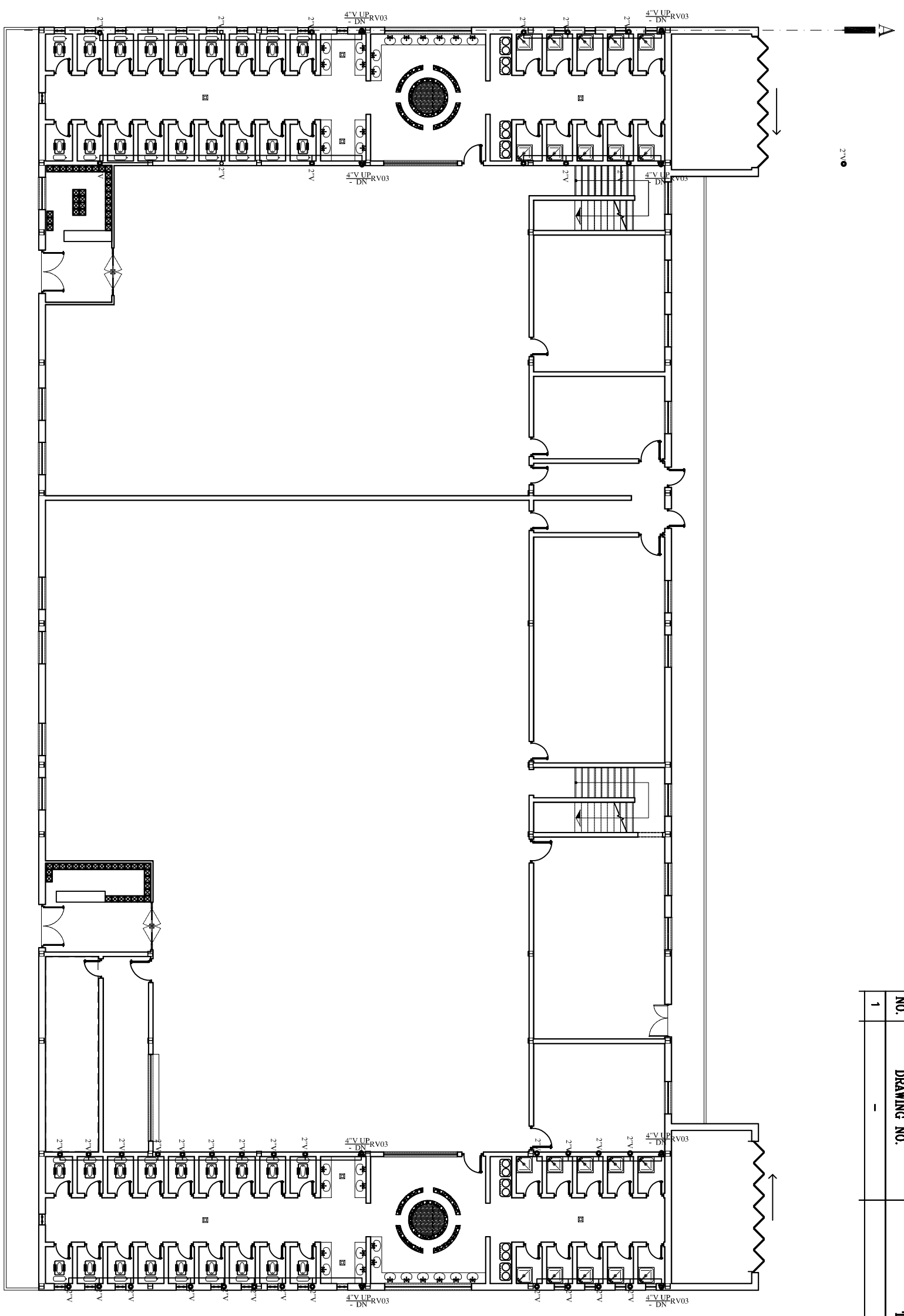
Scale: AS SHOWN
SH-S: A3 DATE NAME
DRAWN 02/10 SSP/E
DESIGNED 02/10 SSP/E
CHECKED 02/10 SSP/E
APPROVED 02/10 M.HARIRIYAN

SOUTH STEEL PISHGAMAN CONSULTING AND ENGINEERING COMPANY(LTD)

TITLE: فاز دوم ساعت موبک همای فولاد خوزستان واقع در موز چنابه
پلان لوله کشی فاضلاب طبقه همکف
DWG. No. : SSP-1112-D-04-M-005 SHEET 1/1
KSC DWG. No. : REV.

REV. No.	REVISION NOTE	BY	DATE	ANG. PROJ.
1	FOR CONSTRUCTION	SSP	02/10	M.HARIRIYAN
2	REVISION NOTE			

REFERENCE DRAWINGS			
NO.	DRAWING NO.	TITLE	REV.
1	-	-	-



لوله کشی ونت می بایست براساس سیستم تهویه مداری انجام می شود.
 کلیه اتصالات می بایست دارای زاویه ۴۵ درجه باشند.

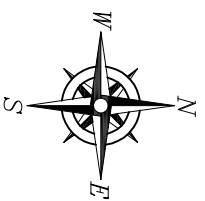
NO.	PART NAME	QTY.	DIMENSION	MATERIAL	WEIGHT	REMARK
-	-	-	-	-	-	-

KHUZESTAN STEEL COMPANY
(ksc)

SOUTH STEEL PISHGAMAN CONSULTING AND ENGINEERING COMPANY(LTD)

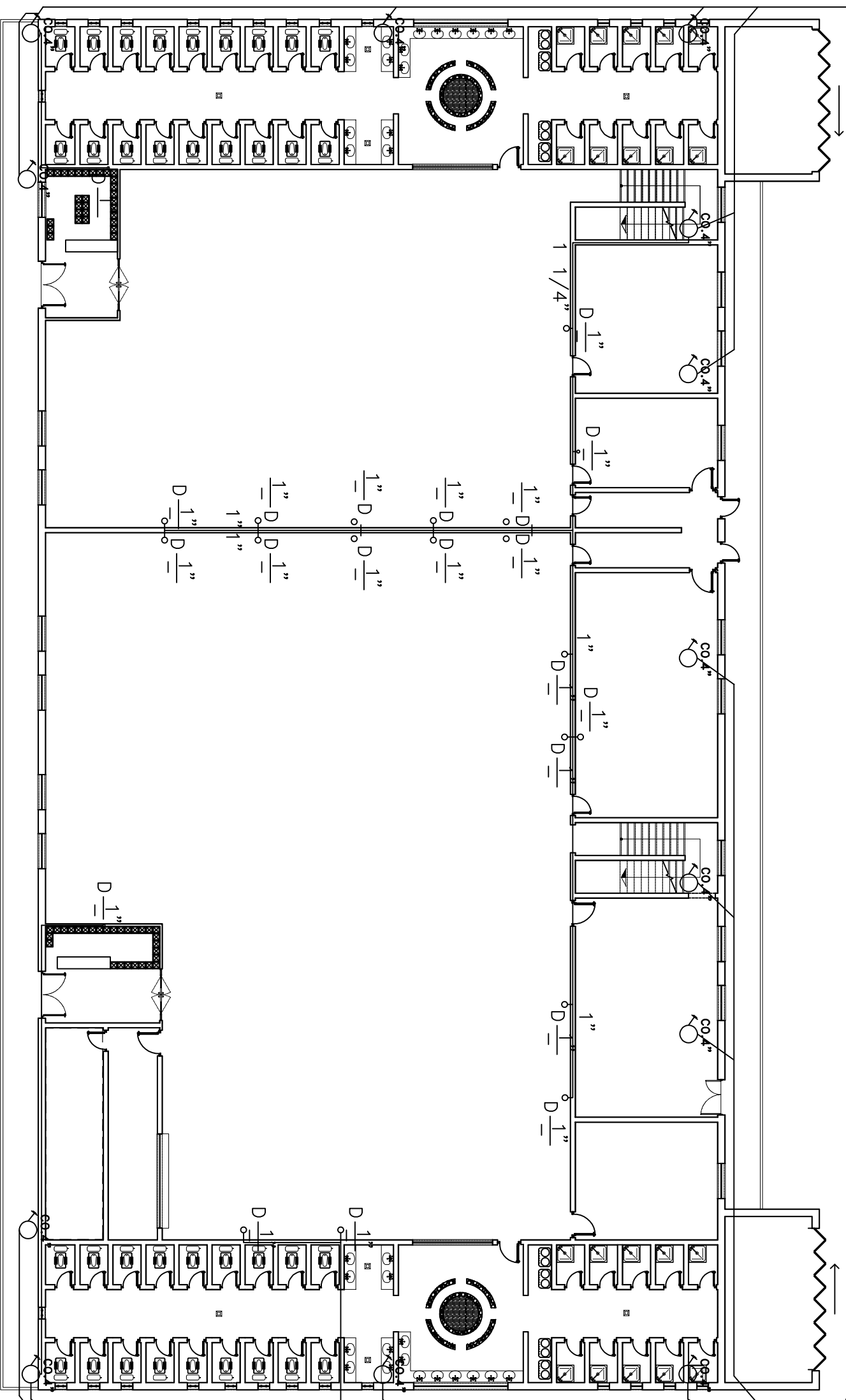
Scale: AS SHOWN		TITLE: فاز دوم ساعت مویک جبهای فولاد خوزستان واقع در مرسز چنابه	
SH-S: A3	DATE	DESIGNED	SSPE
DRAWN	02/10	02/10	SSPE
CHECKED	02/10	02/10	SSPE
APPROVED	02/10	M.H.RAHYAN	
DWG. No. : SSP-1112-D-04-M-007		SHEET 1/1	
KSC DWG. No. :		REV.	

REV. No.	REVISION NOTE	BY	DATE
1	FOR CONSTRUCTION	SSP	02/10
2	REVISION NOTE		



6" MH
به طرف شبکه
جمع آوری آبهای سطحی

6" MH
به طرف شبکه
جمع آوری آبهای سطحی



REFERENCE DRAWINGS		
NO.	DRAWING NO.	TITLE
1	-	-

پلان لوله کنی آب باران و درین کور

Scale: AS SHOWN
SC 1:200

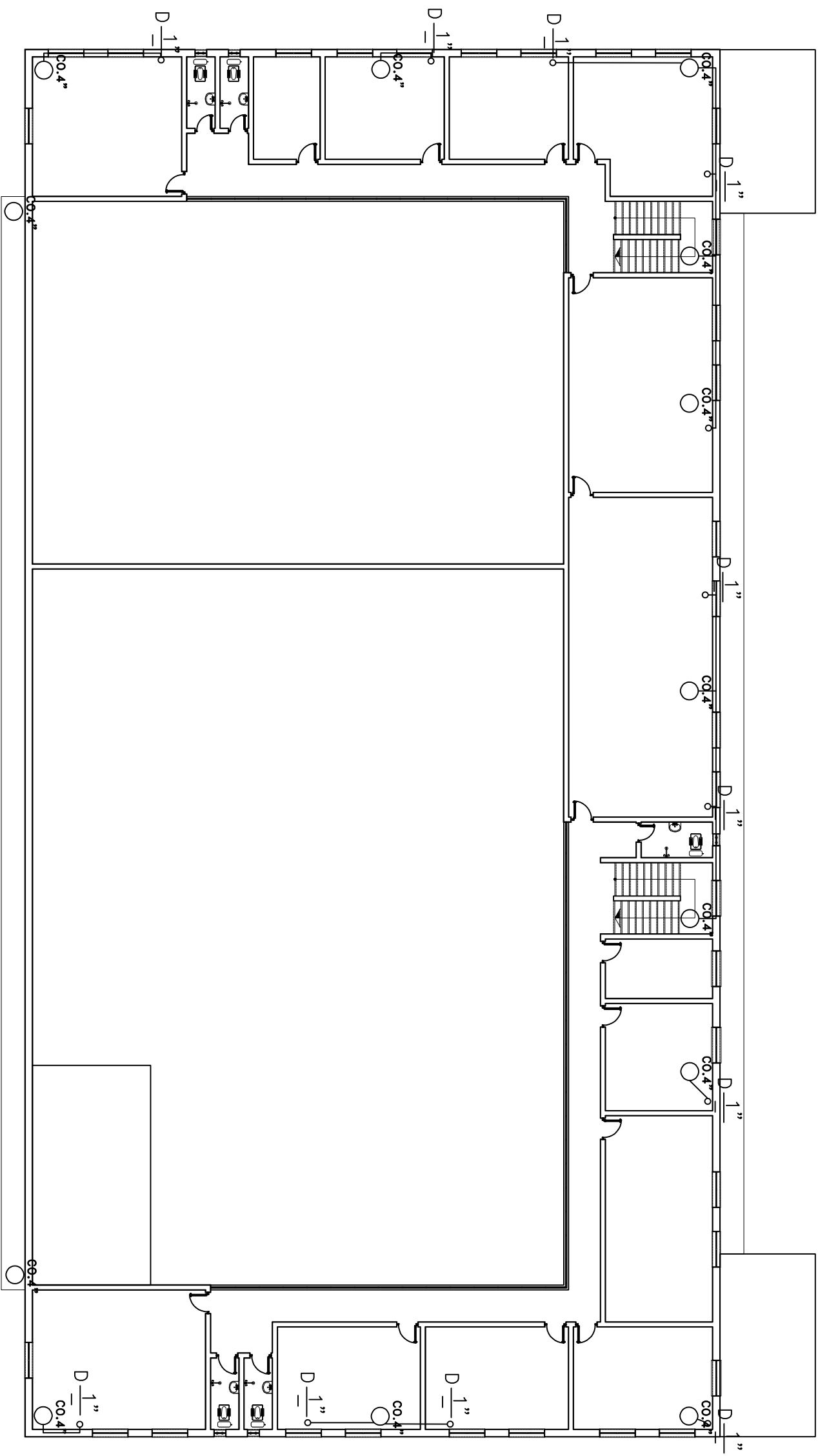
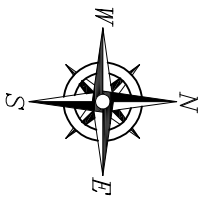
NO.	PART NAME	QTY.	DIMENSION	MATERIAL	WEIGHT	REMARK
-	-	-	-	-	-	-

KHUZESTAN STEEL COMPANY
(ksc)

SOUTH STEEL PISHGAMAN CONSULTING AND ENGINEERING COMPANY(LTD)

REV. NO.	REVISION NOTE	BY	DATE	ANG. PROJ.	DWG. No. :	SHEET	REV.
1	FOR CONSTRUCTION	SSP	02/10	M.H.RAHYAN	SSP-1112-D-04-M-008	1/1	1
2	DESIGNED	SSPE	02/10				
3	CHECKED	SSPE	02/10				
4	APPROVED	SSPE	02/10				

قاز دوم ساعت موکب جهادی فولاد خوزستان واقع در مرز چنابه
پلان لوله کنی آب باران و درین کور



REFERENCE DRAWINGS		
NO.	DRAWING NO.	TITLE
1	-	-

پلان لوله کشی آب باران و درین کور
 Scale: 1:200

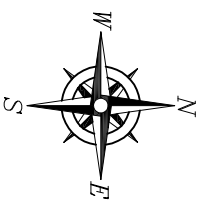
NO.	PART NAME	QTY.	DIMENSION	MATERIAL	WEIGHT	REMARK
-	-	-	-	-	-	-

KHUZESTAN STEEL COMPANY
(ksc)

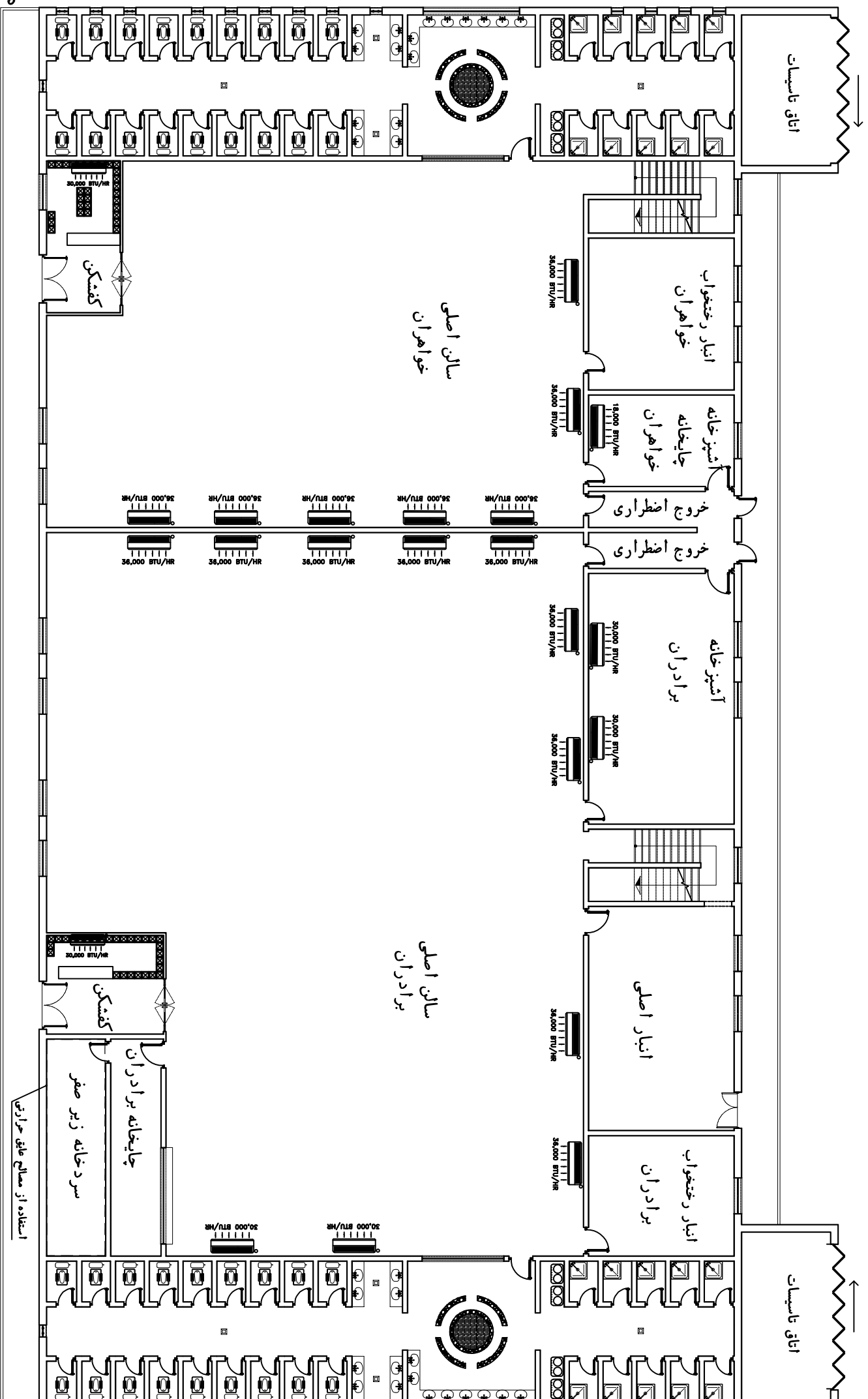
SOUTH STEEL PISHGAMAN
CONSULTING AND ENGINEERING
COMPANY(LTD)

REV. No.	REVISION NOTE	BY	DATE	ANG.	PROJ.	DWG. No. :	SHEET	REV.
1	FOR CONSTRUCTION	SSP	02/10		M.H.RAHYAN	SSP-1112-D-04-M-009	1/1	

فاز دوم ساخت موکب همای فولاد خوزستان واقع در موز چنابه
 پلان لوله کشی آب باران و درین کور
 DWG. No. : SSP-1112-D-04-M-009 SHEET 1/1
 KSC DWG. No. : REV.



REFERENCE DRAWINGS		
NO.	DRAWING NO.	TITLE
1	-	-



مشخصات مینی چیلر

ردیف	شرح	واحد	مقدار
1	کندانسور	عدد	1
2	کمپرسور	عدد	1
3	فیلتر	عدد	1
4	کابینت	عدد	1
5	پایه	عدد	1
6	لوله	متر	1
7	تابلو برق	عدد	1
8	کابل	متر	1
9	سخت افزار	عدد	1
10	قطعات	عدد	1
11	سخت افزار	عدد	1
12	قطعات	عدد	1
13	سخت افزار	عدد	1
14	قطعات	عدد	1
15	سخت افزار	عدد	1
16	قطعات	عدد	1
17	سخت افزار	عدد	1
18	قطعات	عدد	1
19	سخت افزار	عدد	1
20	قطعات	عدد	1
21	سخت افزار	عدد	1
22	قطعات	عدد	1
23	سخت افزار	عدد	1
24	قطعات	عدد	1
25	سخت افزار	عدد	1
26	قطعات	عدد	1
27	سخت افزار	عدد	1
28	قطعات	عدد	1
29	سخت افزار	عدد	1
30	قطعات	عدد	1
31	سخت افزار	عدد	1
32	قطعات	عدد	1
33	سخت افزار	عدد	1
34	قطعات	عدد	1
35	سخت افزار	عدد	1
36	قطعات	عدد	1
37	سخت افزار	عدد	1
38	قطعات	عدد	1
39	سخت افزار	عدد	1
40	قطعات	عدد	1
41	سخت افزار	عدد	1
42	قطعات	عدد	1
43	سخت افزار	عدد	1
44	قطعات	عدد	1
45	سخت افزار	عدد	1
46	قطعات	عدد	1
47	سخت افزار	عدد	1
48	قطعات	عدد	1
49	سخت افزار	عدد	1
50	قطعات	عدد	1
51	سخت افزار	عدد	1
52	قطعات	عدد	1
53	سخت افزار	عدد	1
54	قطعات	عدد	1
55	سخت افزار	عدد	1
56	قطعات	عدد	1
57	سخت افزار	عدد	1
58	قطعات	عدد	1
59	سخت افزار	عدد	1
60	قطعات	عدد	1
61	سخت افزار	عدد	1
62	قطعات	عدد	1
63	سخت افزار	عدد	1
64	قطعات	عدد	1
65	سخت افزار	عدد	1
66	قطعات	عدد	1
67	سخت افزار	عدد	1
68	قطعات	عدد	1
69	سخت افزار	عدد	1
70	قطعات	عدد	1
71	سخت افزار	عدد	1
72	قطعات	عدد	1
73	سخت افزار	عدد	1
74	قطعات	عدد	1
75	سخت افزار	عدد	1
76	قطعات	عدد	1
77	سخت افزار	عدد	1
78	قطعات	عدد	1
79	سخت افزار	عدد	1
80	قطعات	عدد	1
81	سخت افزار	عدد	1
82	قطعات	عدد	1
83	سخت افزار	عدد	1
84	قطعات	عدد	1
85	سخت افزار	عدد	1
86	قطعات	عدد	1
87	سخت افزار	عدد	1
88	قطعات	عدد	1
89	سخت افزار	عدد	1
90	قطعات	عدد	1
91	سخت افزار	عدد	1
92	قطعات	عدد	1
93	سخت افزار	عدد	1
94	قطعات	عدد	1
95	سخت افزار	عدد	1
96	قطعات	عدد	1
97	سخت افزار	عدد	1
98	قطعات	عدد	1
99	سخت افزار	عدد	1
100	قطعات	عدد	1

پلان تئوری به منطبق با طبقه همکف

SC 1.200

نوع عایق پلی اورتان ۱۵ میلی متر در نظر گرفته شود.

NO.	PART NAME	QTY.	DIMENSION	MATERIAL	WEIGHT	REMARK
-	-	-	-	-	-	-

Scale: AS SHOWN

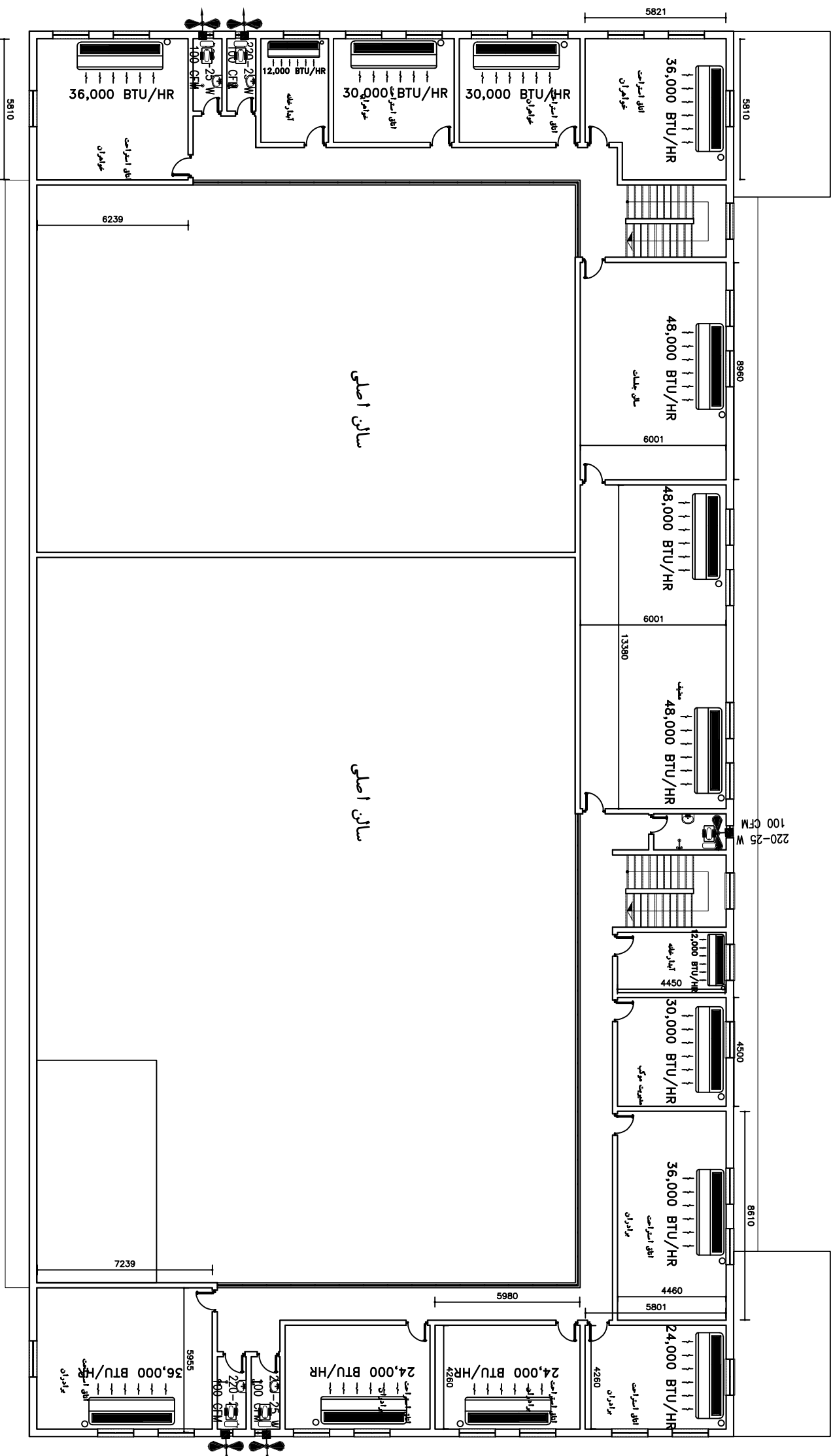
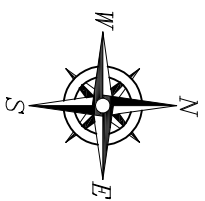
SH-S: A3	DATE	NAME
DRAWN	02/10	SSPE
DESIGNED	02/10	SSPE
CHECKED	02/10	SSPE
APPROVED	02/10	M.H. RAHMAN

KHUZESTAN STEEL COMPANY (ksc)

SOUTH STEEL PISHGAMAN CONSULTING AND ENGINEERING COMPANY (LTD)

REV. NO.	REVISION NOTE	BY	DATE	ANG. PROJ.	DWG. No. :	SHEET	REV.
1	FOR CONSTRUCTION	SSP	02/10		SSP-1112-D-04-M-010	1/1	
	REVISION NOTE						

فاز دوم ساعت موبک همای فولاد خوزستان واقع در مرس چایبه همکف
پلان تئوری به منطبق طبقه همکف



REFERENCE DRAWINGS		
NO.	DRAWING NO.	TITLE
1	-	-

پلان تهیه شده مطابق طبقه اول

Scale: SC 1:200

NO.	PART NAME	QTY.	DIMENSION	MATERIAL	WEIGHT	REMARK
-	-	-	-	-	-	-

KHUZESTAN STEEL COMPANY
(ksc)

Scale: AS SHOWN
SH-S: A3 DATE NAME
DRAWN 02/10 SSP E
DESIGNED 02/10 SSP E
CHECKED 02/10 SSP E
APPROVED 02/10 M.H. RAHMAN
SOUTH STEEL PISHGAMAN
CONSULTING AND ENGINEERING
COMPANY(LTD)

TITLE: فاز دوم ساخت موبک جهانی فولاد خوزستان واقع در موز چنابه
پلان تهیه مطبوع طبقه اول
DWG. No. : SSP-1112-D-04-M-011 SHEET 1/1
KSC DWG. No. :

REV. No.	REVISION NOTE	BY	DATE	ANG. PROJ.
△				
△	FOR CONSTRUCTION	SSP	02/10	
△	REVISION NOTE			

REFERENCE DRAWINGS		
NO.	DRAWING NO.	TITLE
1	-	-

A حفاظت در برابر آتش و دود

1- کلیات

- اجزای سیستم باید برای حداکثر فشار کار سیستم ، دست کم برابر 175 PSI (1/2 بار) مقاوم باشند.

2- اسپرینکلر
اسپرینکلرها باید نو باشند.

- دمای استاندارد سیستم خودکار اسپرینکلر در جدول زیر نشان داده شده است.

جدول طبقه‌بندی دما و رنگ

MAX CEILING TEMP. °C	TEMPERATURE RATING °C	TEMPERATURE CLASSIFICATION	COLOR CODE	GLASS BULB COLOR
66	79 to 107	Intermediate	White	Yellow or green

- حداکثر فاصله دوا اسپرینکلر مجاور از یکدیگر ۴٫۵ متر ، حداقل فاصله از هم ۱٫۸ متر می باشد.

- حداکثر فاصله اسپرینکلر از دیوار ۲٫۵ متر ، حداقل فاصله از دیوار ۱۰ سانتیمتر می باشد.

3- لوله‌کنشی

- لوله‌ها از نوع فولادی سیاه بدون درز طبق استاندارد ASTM A53, DIN 2448 با اتصال جوشی باشند.

- مشخصات لوله ، نام سازنده ، یا استاندارد آن باید روی لوله نقش شده باشد.

- لوله‌ها همه جا در سقف کاذب زیر کاناها می‌گردد اجرا شوند ، مگر اینکه خلاف آن در نقشه ذکر شود.

- زمینه رنگ برای لوله‌کنشی سیستم آتش نشانی قرمز می باشد.

4- جوشکاری - طبق دستورالعمل جوشکاری

5- شیرها

- فشار کار نامی شیرها 16 (PN16) می باشد.

- شیرهای روی لوله‌کنشی آب باید در کمتر از ۵ ثانیه از حالت تمام باز به حالت تمام بسته در آیند.

(مانند شیرهای پروانه‌ای)

- روی هر شیر باید مشخصات آن ، سایز و نام سازنده یا استاندارد ساخت نقش شده باشد.

1 2 3 4 5 6 7 8

1 2 3 4 5 6 7 8

1 2 3 4 5 6 7 8

1 2 3 4 5 6 7 8

1

1- اتصال آب توسط سازمان آتش نشانی

- فشار کار نامی شیرها 16 (PN16) می باشد.

- شیر دریافت آب از سازمان آتش‌نشانی (fire department connection) باید از نوع دنده داخلی و طبق استانداردهای سازمان آتش نشانی باشد.

7- اعلام خبر جریان آب

سیستم جریان آب به اسپرینکلرهای خودکار باید با اعلام خبر باشد (مطابق جزئیات DET.M-FR-02) و در صورتی که جریان آب به مقدار برابر با ریزش یک اسپرینکلر ، یا بیش از آن ، باشد اعلام خبر را به طوری که صدای آن در ملک شنیده شود ، به صدا در آورد.

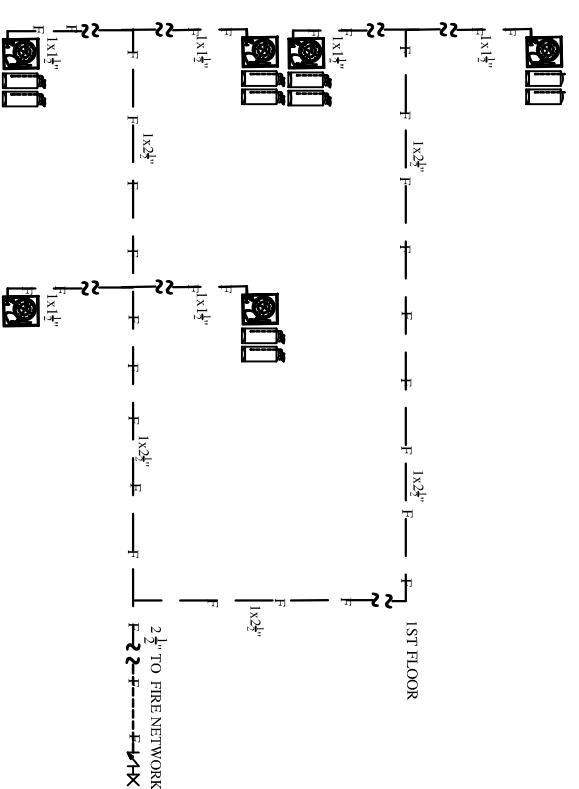
- اعلام خبر باید در فاصله ۵ دقیقه از آغاز جریان شروع شود تا موقعی که جریان برقرار است ادامه یابد.

8- جمعیه آتش نشانی

- جمعیه‌ها از نوع توکار هستند. مشخصات کلی : جمعیه‌ها مجهز به بازوی چرخش فرقه به منظور باز کردن شلنگ هستند. ابعاد بدنه 72cm ϕ 62cm و به عمق 20cm و فرقه از ورق فولادی بزرنگ کورهای به قطر 56cm ، شلنگ از جنس نخ پرلون تولاستیک به قطر 1 1/2 و طول 30 متر ، لانس از جنس آلومینیومی با امکان قطع و وصل جریان آب به همراه شیر قطع و وصل برنجی هستند.

- بدنه از ورق فولادی به ضخامت ۲ میلیمتر و درب از ورق استنلس استیل به ضخامت ۱٫۵ میلیمتر می باشد.

9- تکیه گاه - تکیه گاهها از نوع آویز رگابی و به فاصله ۴ متر از یکدیگر می باشند



علامت و اختصارات	
	لوله آتش نشانی رده ۴۰
	ایمان حبابی با رنگ قرمز پایین زن
	شیر قطع کن مشخصات ابتدای خط
	مهر به تنگ و قابلیت ارسال سیگنال هارت
	شیر یک طرفه
	مانومتر
	لوازشیخ
	جمعیه آتش نشانی هوز رگ
	شلنگ لاستیکی به طول ۳۰ متر
	به همراه نوزده شیلنگ نخ پرلونی
	گلول آتش نشانی بودر خشک 6Kg
	(ABC 6Kg)
	گلول آتش نشانی CO2 6Kg
	هالدرانت

1

1 2 3 4 5 6 7 8

1 2 3 4 5 6 7 8

1

1 2 3 4 5 6 7 8

1 2 3 4 5 6 7 8

1 2 3 4 5 6 7 8

1 2 3 4 5 6 7 8

1

1 2 3 4 5 6 7 8

1 2 3 4 5 6 7 8

1 2 3 4 5 6 7 8

1 2 3 4 5 6 7 8

1

Scale: AS SHOWN		KHUZESTAN STEEL COMPANY (ksc)	
SH-S: A3	DATE	NAME	SOUTH STEEL PISHGAMAN CONSULTING AND ENGINEERING COMPANY (LTD)
DRAWN	02/10	SSPE	
DESIGNED	02/10	SSPE	
CHECKED	02/10	SSPE	TITLE: فاز دوم ساعت موبک همای فولاد خوزستان واقع در موز چنابه
APPROVED	02/10	M.H.RAHMAN	
DWG. No. : SSP-1112-D-04-M-012		SHEET 1/1	
ANG.PROJ.		KSC DWG. No. :	

فاز دوم ساعت موبک همای فولاد خوزستان واقع در موز چنابه

پلان توضیحات سیستم آتش نشانی و اطفای حریق

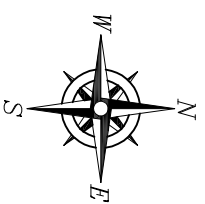
1 2 3 4 5 6 7 8

1 2 3 4 5 6 7 8

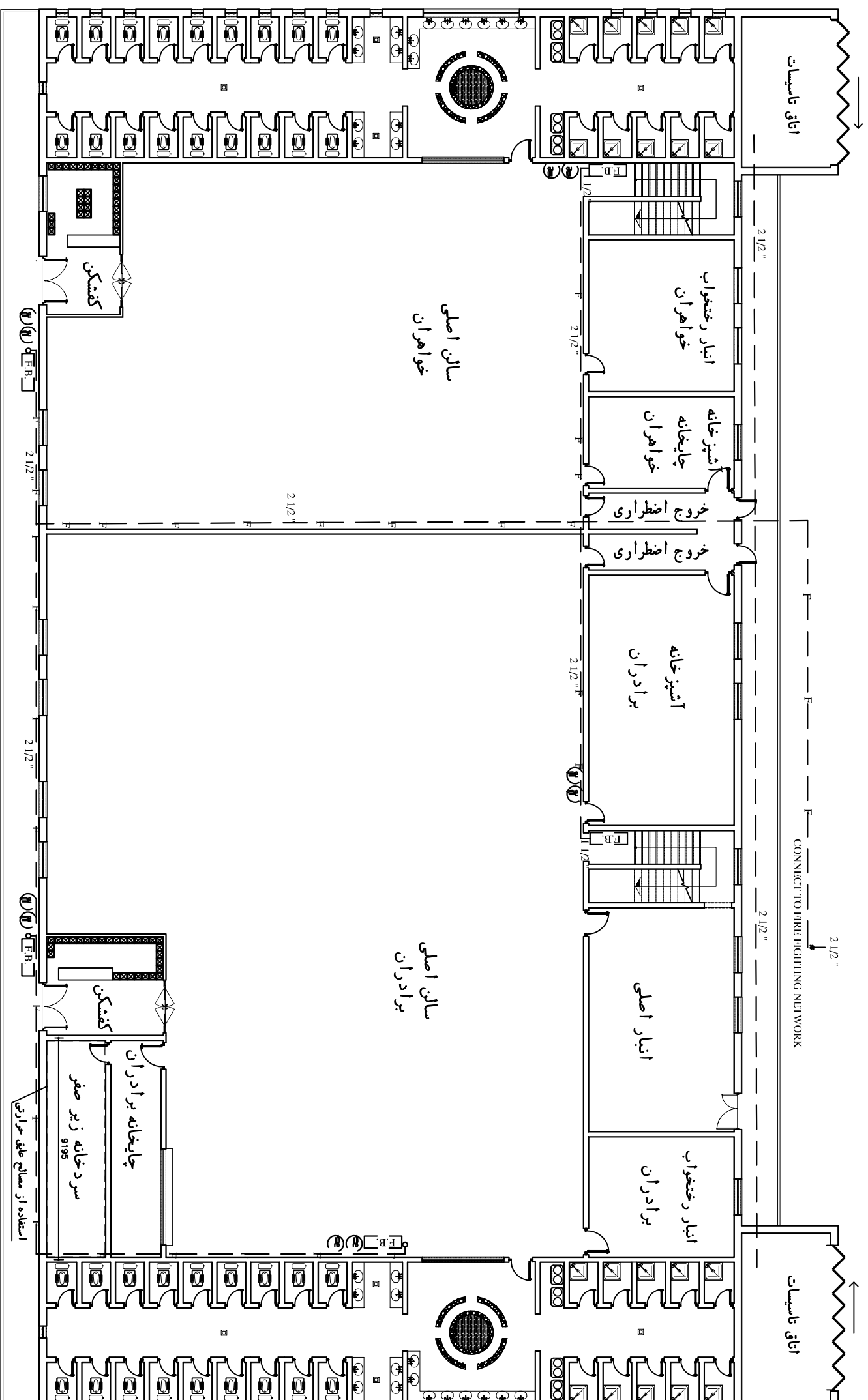
1 2 3 4 5 6 7 8

1 2 3 4 5 6 7 8

1



REFERENCE DRAWINGS		
NO.	DRAWING NO.	TITLE
1	-	-



پلان آتش نشانی طبقه همکف

Scale: SC 1:200

NO.	PART NAME	QTY.	DIMENSION	MATERIAL	WEIGHT	REMARK
-	-	-	-	-	-	-

KHUZESTAN STEEL COMPANY
(ksc)

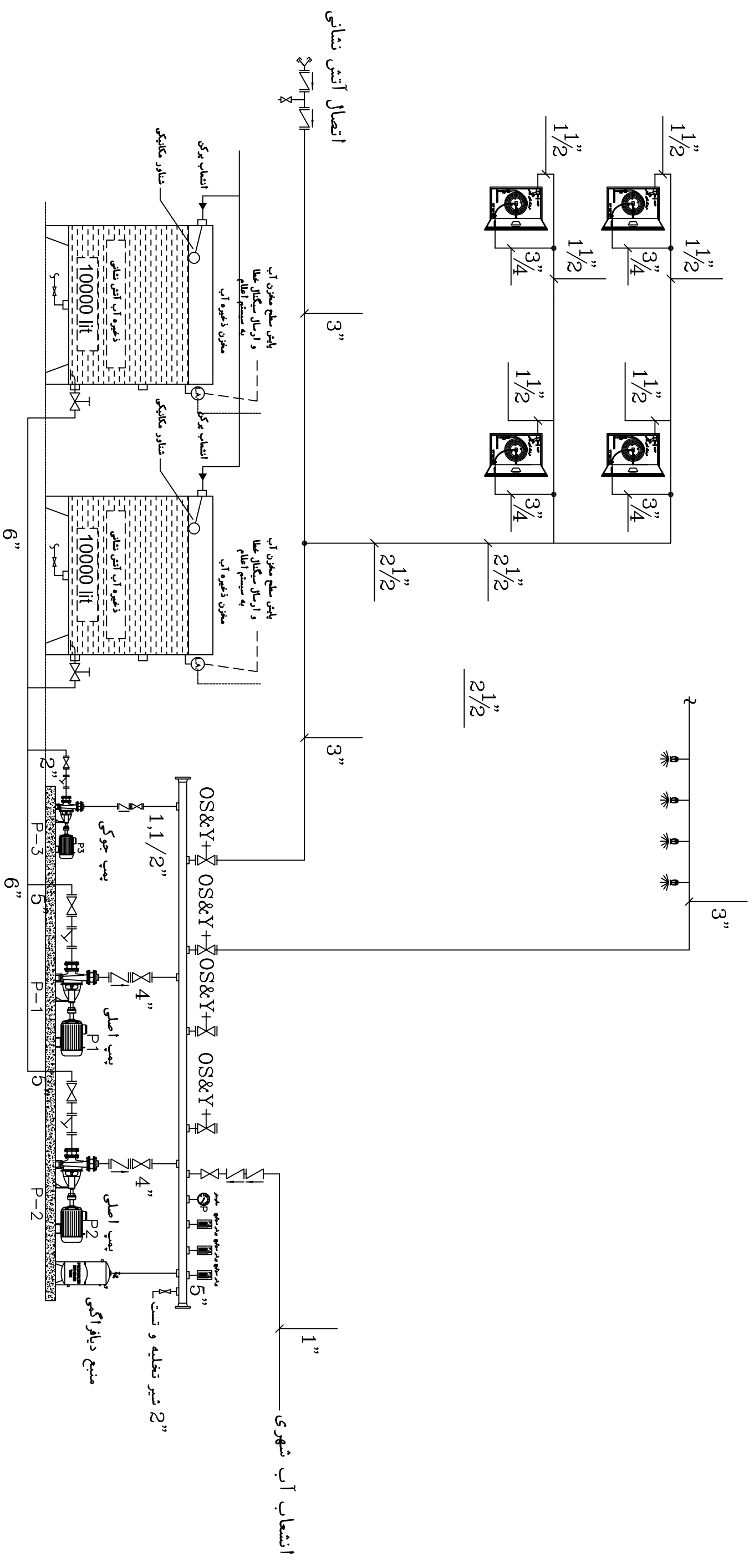
Scale: AS SHOWN
SH-S: A3 DATE NAME
DRAWN 02/10 SSP E
DESIGNED 02/10 SSP E
CHECKED 02/10 SSP E
APPROVED 02/10 M.HARIRAN

SOUTH STEEL PISHGAMAN CONSULTING AND ENGINEERING COMPANY(LTD)

فاز دوم ساخت مویک همای فولاد خوزستان واقع در مرز چابیه
پلان آتش نشانی طبقه همکف

REV. NO.	REVISION NOTE	BY	DATE	ANG.	PROJ.	DWG. No. :	SHEET	REV.
1	FOR CONSTRUCTION	SSP	02/10			SSP-1112-D-04-M-013	1/1	
	REVISION NOTE					KSC DWG. No. :		

REFERENCE DRAWINGS		
NO.	DRAWING NO.	TITLE
1	-	-



ظرفیت ذخیره آب آتش نشانی ۲۰۰۰۰ لیتر می باشد .
 دو دستگاه پمپ آتش نشانی با ظرفیت آبدهی ۵۰۰ لیتر بر دقیقه و ارتفاع آبدهی ۴۵ متر ستون آب
 به همراه یک دستگاه جوگی پمپ با ظرفیت آبدهی ۷۰ لیتر بر دقیقه و ارتفاع آبدهی ۴۵ متر ستون

NO.	PART NAME	QTY.	DIMENSION	MATERIAL	WEIGHT	REMARK
-	-	-	-	-	-	-

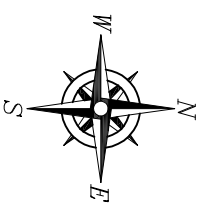
Scale: AS SHOWN

SH-S: A3	DATE	NAME
DRAWN	02/10	SSPE
DESIGNED	02/10	SSPE
CHECKED	02/10	SSPE
APPROVED	02/10	M.H. RAHMAN

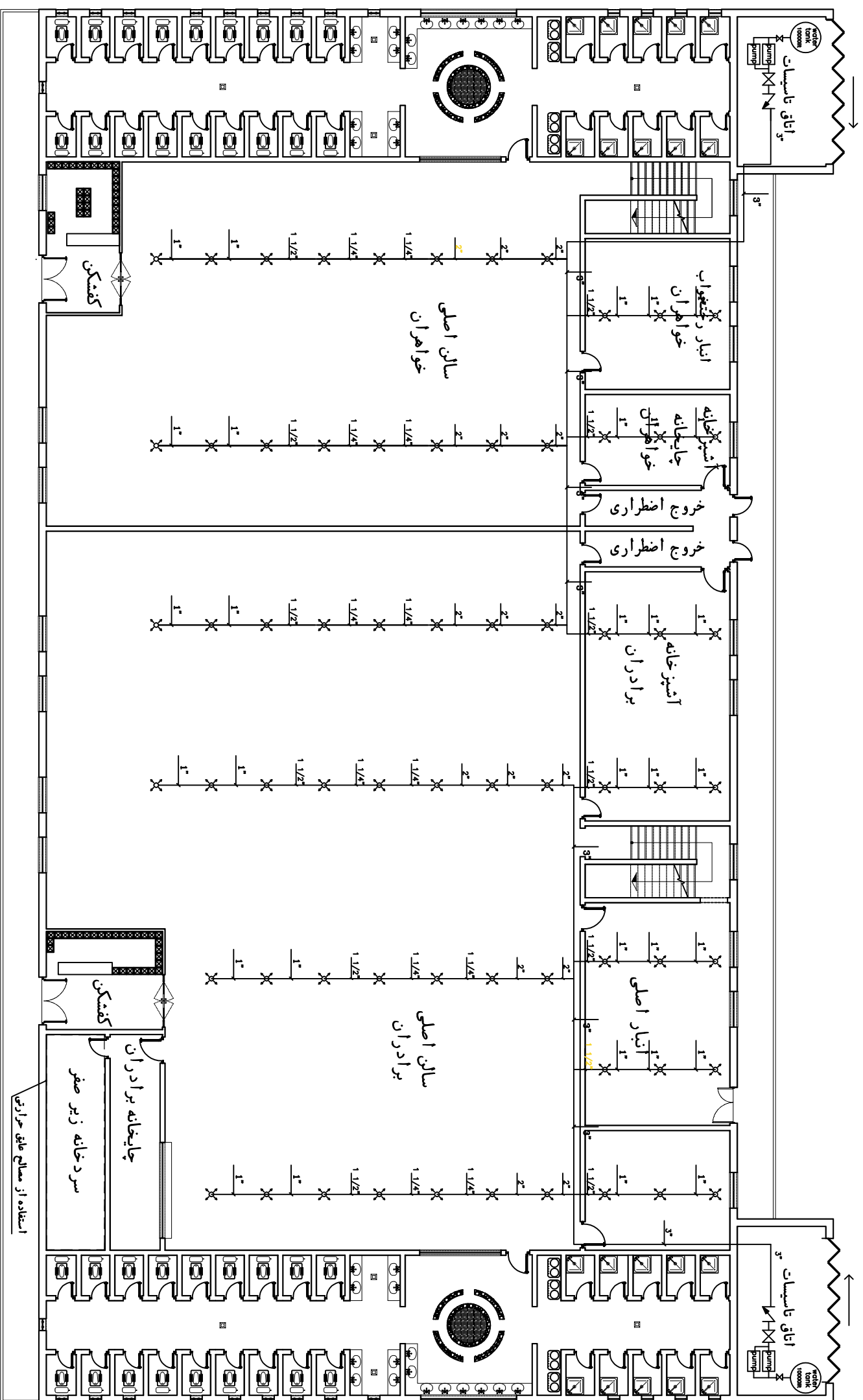
TITLE: فاز دوم ساعت موبک جهادای فولاد خوزستان واقع در موز چاده
 فلو دیاگرام سیستم آتش نشانی

DWG. No. : SSP-1112-D-04-M-015 SHEET 1/1
 KSC DWG. No. : REV.

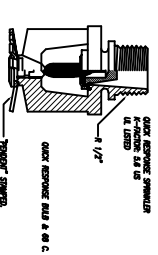
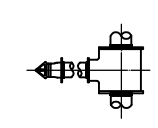
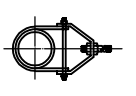
REV. NO.	REVISION NOTE	BY	DATE
1	FOR CONSTRUCTION	SSP	02/10



REFERENCE DRAWINGS			
NO.	DRAWING NO.	TITLE	REV.
1	-	-	-



اسپرینگرها از نوع واکنش سریع می باشد
 جزئیات نصب چپه آتش نشانی (F.H.R)



جزئیات نصب استرینگر شبکه اطفاء حریق
 جزئیات نصب استرینگر شبکه اوله اسپرینگر

پلان آتش نشانی طبقه همکف

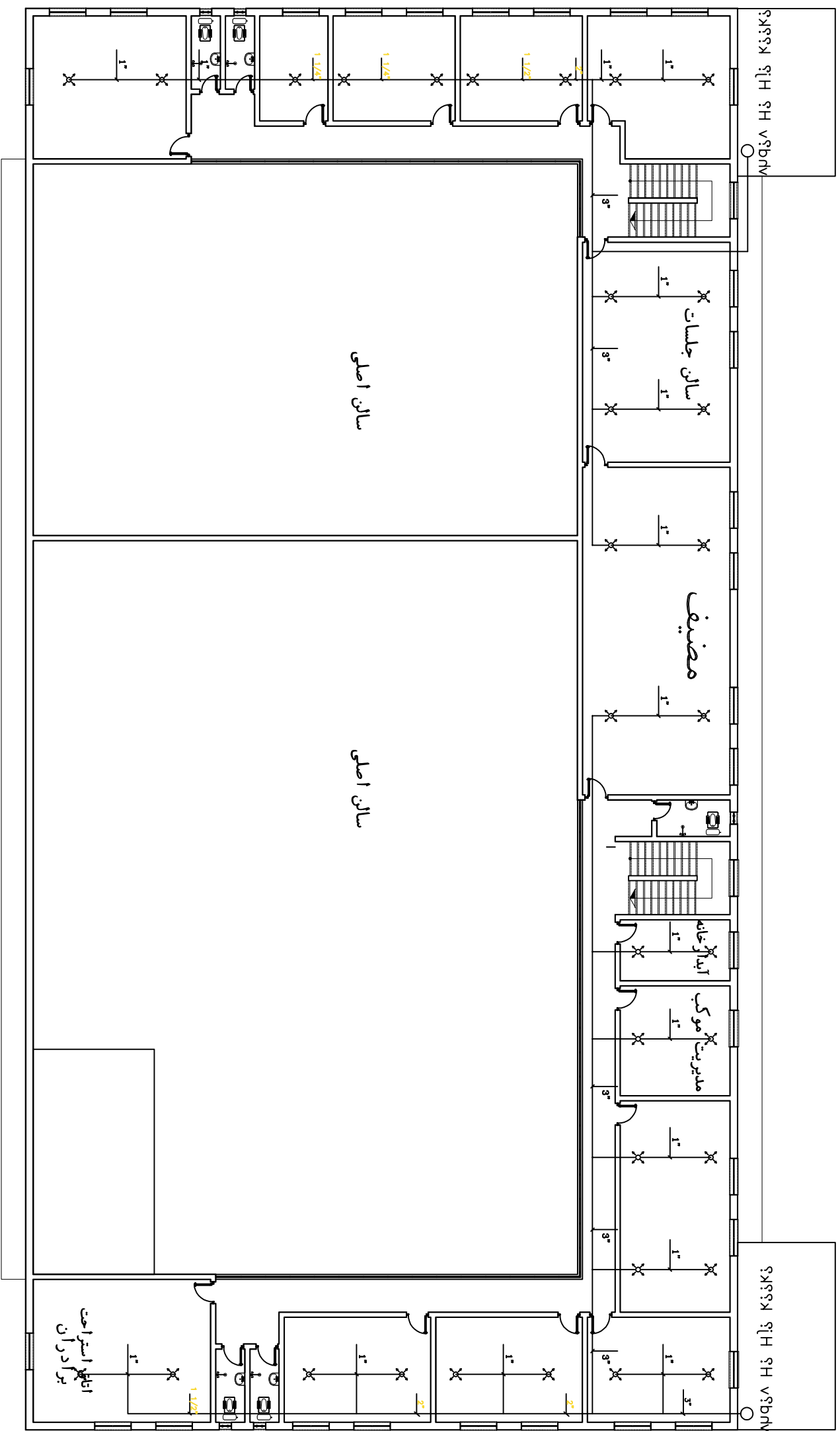
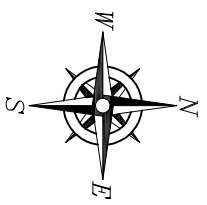
Scale: AS SHOWN
 SC 1:200

NO.	PART NAME	QTY.	DIMENSION	MATERIAL	WEIGHT	REMARK
-	-	-	-	-	-	-

KHUZESTAN STEEL COMPANY
 (ksc)
 SOUTH STEEL PISHGAMAN
 CONSULTING AND ENGINEERING
 COMPANY(LTD)

REV. NO.	REVISION NOTE	BY	DATE	ANG. PROJ.	KSC DWG. No. :	REV.
1	FOR CONSTRUCTION	SSP	02/10	M.HARIRIYAN	DWG. No. : SSP-1112-D-04-M-016	SHEET 1/1
2	REVISION NOTE					

فاز دوم ساعت موقت همای فولاد خوزستان واقع در موز چایه
 پلان آتش نشانی طبقه همکف
 DWG. No. : SSP-1112-D-04-M-016
 SHEET 1/1



REFERENCE DRAWINGS		
NO.	DRAWING NO.	TITLE
1	-	-

پلان آتش نشانی طبقه اول

Scale: SC 1.200

NO.	PART NAME	QTY.	DIMENSION	MATERIAL	WEIGHT	REMARK
-	-	-	-	-	-	-

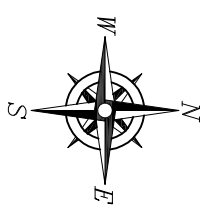
KHUZESTAN STEEL COMPANY
(ksc)

Scale: AS SHOWN
SH-S: A3 DATE NAME
DRAWN 02/10 SSP/E
DESIGNED 02/10 SSP/E
CHECKED 02/10 SSP/E
APPROVED 02/10 M.HARIRIYAN

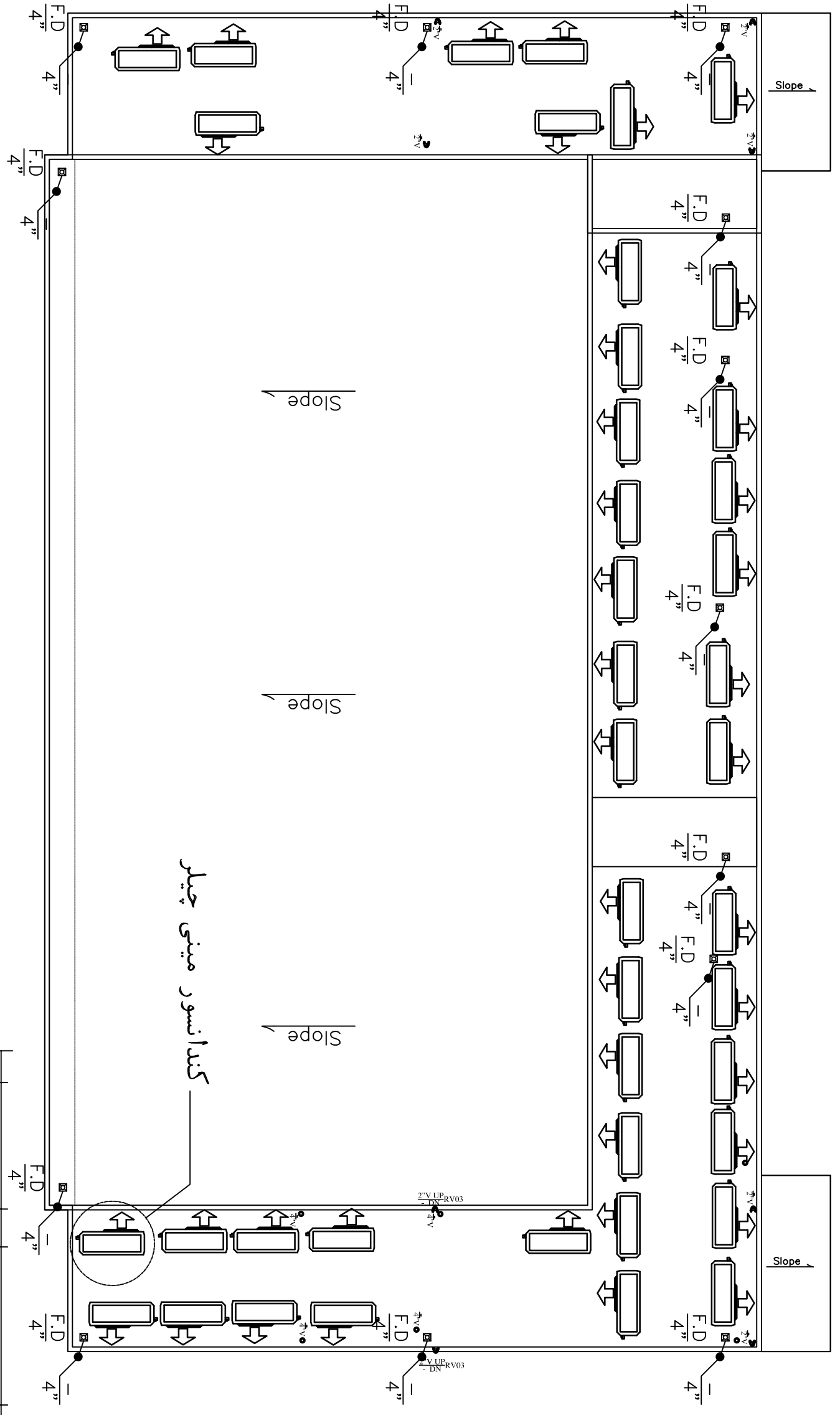
SOUTH STEEL PISHGAMAN CONSULTING AND ENGINEERING COMPANY(LTD)

فاز دوم ساعت موبک همای فولاد خوزستان واقع در موز چنابه
پلان آتش نشانی طبقه اول sprinkler
DWG. No. : SSP-1112-D-04-M-017 SHEET 1/1
KSC DWG. No. : REV.

REV. No.	REVISION NOTE	BY	DATE
1	FOR CONSTRUCTION	SSP	02/10



REFERENCE DRAWINGS		
NO.	DRAWING NO.	TITLE
1	-	-



پلان شیب بندی بام و خرپشته
 SC 1.200

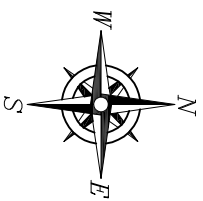
کندانسور مینی چیلر

NO.	PART NAME	QTY.	DIMENSION	MATERIAL	WEIGHT	REMARK
-	-	-	-	-	-	-

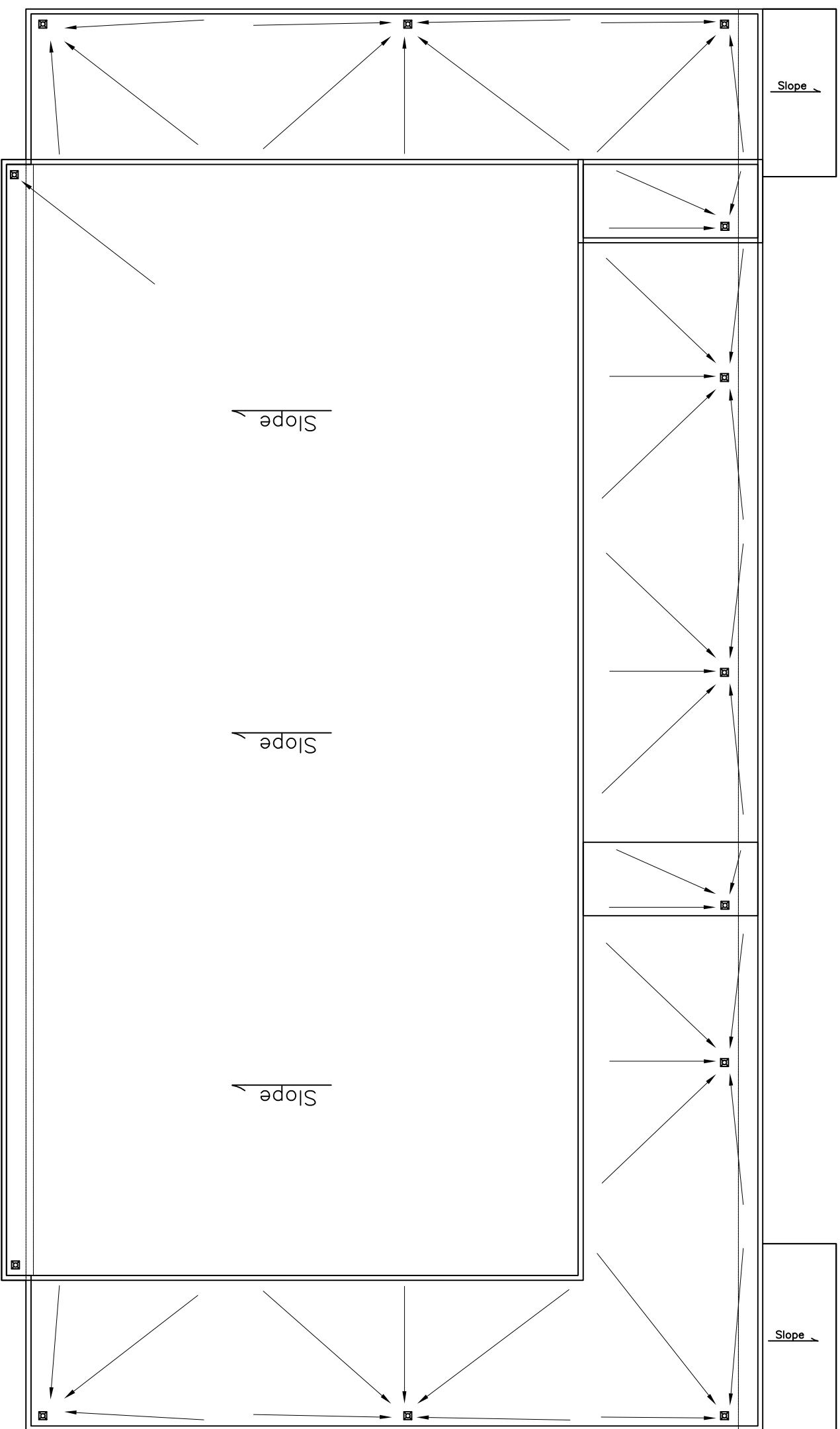
Scale: AS SHOWN
 SH-S: A3
KHUZESTAN STEEL COMPANY (ksc)
SOUTH STEEL PISHGAMAN CONSULTING AND ENGINEERING COMPANY(LTD)

REV. NO.	REVISION NOTE	BY	DATE	ANG. PROJ.	DWG. No. :	SHEET	REV.
1	FOR CONSTRUCTION	SSP	02/10	M.HARIRYAN	SSP-1112-D-04-M-018	1/1	1
2	REVISION NOTE						

TITLE: فاز دوم ساعت موکب همای فولاد خوزستان واقع در مرز چغاپه
 پلان جانمایی تجهیزات روی بام



REFERENCE DRAWINGS		
NO.	DRAWING NO.	TITLE
1	-	-



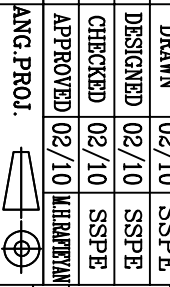
پلان شیب بندی بام و خرپشته
SC 1.200

NO.	PART NAME	QTY.	DIMENSION	MATERIAL	WEIGHT	REMARK
-	-	-	-	-	-	-

Scale: AS SHOWN
SH-S: A3
DRAWN 02/10 SSP E
DESIGNED 02/10 SSP E
CHECKED 02/10 SSP E
APPROVED 02/10 M.HARIRYAN
SOUTH STEEL PISHGAMAN CONSULTING AND ENGINEERING COMPANY(LTD)

TITLE: فاز دوم ساعت موکب شمالی فولاد خوزستان واقع در مرز چغاپه
DWG. No. : SSP-1112-D-04-M-
KSC DWG. No. : SHEET 1/1

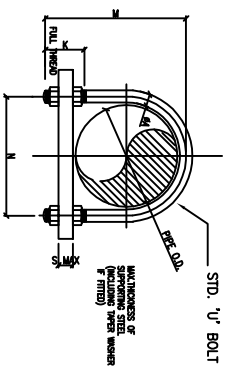
REV. NO.	REVISION NOTE	BY	DATE
△	FOR CONSTRUCTION	SSP	02/10



Grid lines: A, B, C, D, E, F (vertical) and 1, 2, 3, 4, 5, 6, 7, 8 (horizontal)

REFERENCE DRAWINGS	
NO.	TITLE
1	-

TITLE: PIPE GUIDE (NOT TO GRIP PIPE) DETAIL FOR UNINSULATED PIPE STANDARD NO.: MS01



DIMENSION OF U-BOLTS(NOT TO GRIP PIPE) STEEL PIPES

NOMINAL PIPE SIZE	PIPE O.D.	A	N	M	K	S	MAX.
15	21.3	8	40	45	25	10	
20	26.9	8	45	55	30	10	
25	33.7	8	50	60	30	10	
32	42.4	8	60	70	30	10	
40	48.3	10	65	85	40	16	
50	60.3	10	80	100	40	16	
60	76.1	12	90	120	50	19	
80	101.6	14	110	140	50	19	
100	114.3	16	130	160	50	19	
125	139.7	18	150	180	55	19	
150	168.3	20	180	220	65	19	
175	193.7	20	220	250	65	19	
200	219.1	20	250	275	65	19	
225	244.5	20	275	300	65	19	
250	273.0	20	305	335	75	22	
300	323.9	20	355	385	75	22	
350	355.6	24	390	425	80	22	
400	406.4	24	440	475	80	22	
450	457.0	24	495	525	80	22	
500	508.0	24	545	575	80	22	
550	559.0	24	595	625	80	22	
600	610.0	24	645	675	80	22	

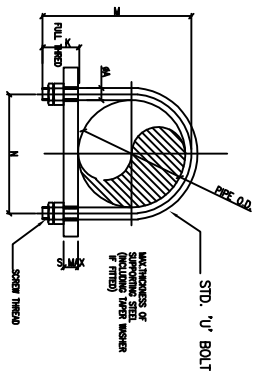
DIMENSION OF U-BOLTS(NOT TO GRIP PIPE) CAST IRON PIPES

NOMINAL PIPE SIZE	PIPE O.D.	A	N	M	K	S	MAX.
80	98	16	140	150	55	19	
*100	118	16	140	165	55	19	
*150	170	20	195	225	65	19	
*200	222	20	250	275	65	19	
*250	274	20	305	335	75	22	
*300	326	20	355	385	75	22	
350	378	24	405	430	80	22	
400	429	24	455	520	85	22	
450	480	24	505	570	80	22	
500	532	24	570	600	80	22	
600	635	24	670	700	80	22	

*THESE U-BOLTS ARE IDENTICAL WITH THE EQUIVALENT SIZES FOR STEEL PIPE.

TYPE	MATERIAL
A	STAINLESS STEEL
B	C. S. GALVANIZED
C	PLASTIC COATED C. S.
D	CARBON STEEL

TITLE: ANCHOR (TO GRIP PIPE) FOR UNINSULATED PIPE STANDARD NO.: MS02



DIMENSION OF U-BOLTS(TO GRIP PIPE) STEEL PIPES

NOMINAL PIPE SIZE	PIPE O.D.	A	N	M	K	S	MAX.
15	21.3	8	30	50	25	7	
20	26.9	8	35	60	25	10	
25	33.7	8	45	65	25	10	
32	42.4	8	55	75	25	10	
40	48.3	10	60	90	35	16	
50	60.3	10	75	100	35	16	
65	76.1	12	90	130	45	19	
80	88.9	16	105	150	50	19	
100	114.3	16	135	175	50	19	
125	139.7	20	160	200	50	19	
150	168.3	20	190	235	55	19	
175	193.7	20	215	260	55	19	
200	219.1	20	240	285	55	19	
225	244.5	20	270	310	55	19	
250	273.0	20	300	340	60	22	
300	323.9	20	350	400	60	22	
350	355.6	24	385	440	65	22	
400	406.4	24	435	500	65	22	
450	457.0	24	485	540	70	22	
500	508.0	24	540	600	70	22	
550	559.0	24	590	650	70	22	
600	610.0	24	640	700	70	22	

DIMENSION OF U-BOLTS(TO GRIP PIPE) CAST IRON PIPES

NOMINAL PIPE SIZE	PIPE O.D.	A	N	M	K	S	MAX.
80	98	16	115	160	50	19	
*100	118	16	135	175	50	19	
*150	170	20	190	235	55	19	
*200	222	20	245	295	55	19	
*250	274	20	300	350	60	22	
*300	326	20	350	400	60	22	
350	378	24	405	460	65	22	
400	429	24	455	520	65	22	
450	480	24	505	580	70	22	
500	532	24	560	620	70	22	
600	635	24	660	720	70	22	

*THESE U-BOLTS ARE IDENTICAL WITH THE EQUIVALENT SIZES FOR STEEL PIPE.

TYPE	MATERIAL
A	C.S.
B	PLASTIC COATED C.S.
C	C.S. GALVANISED
D	STAINLESS STEEL

NOTE-1- FOR INSULATED PIPE A STEEL SADDLE (THK.4mm, L =30cm) IS USED BETWEEN U-BOLT & INSULATION.
 2- WHERE USED ON TAPER FLANGES OF STEEL WORK TAPER WASHER ARE TO BE PROVIDED.
 3- SUPPORT TO BE PAINTED OR GALVANIZED PER SPEC.

NOTE-1- FOR INSULATED PIPE A STEEL SADDLE (THK.1.5mm,L min =30cm) IS USED BETWEEN UBOLT & INSULATION.
 2- IF EXISTING STEEL HAS TAPERED INSIDE FLANGES , A TAPERED WASHER SHALL BE USED BETWEEN LOOKWASHER AND EXISTING STEEL.

NO.	PART NAME	QTY.	DIMENSION	MATERIAL	WEIGHT	REMARK
KHUZESTAN STEEL COMPANY (KSC)						
SOUTH STEEL, PISHGAMAN CONSULTING AND ENGINEERING COMPANY(LTD)						

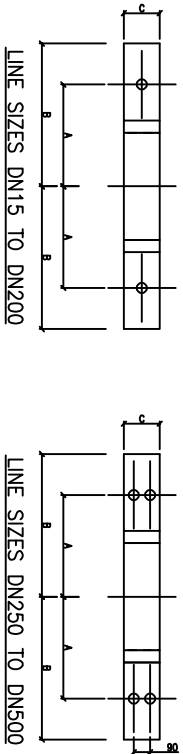
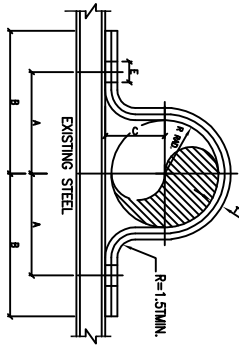
REV. No.	REVISION NOTE	BY	DATE	ANG. PROJ.	DWG. No. :	SHEET 1/1
1	FOR CONSTRUCTION	SSP	02/10	APPROVED	SSP-11129-D-04-M	
2				CHECKED		
3				DESIGNED		
4				DRAWN		

F
E
D
C
B
A

F
E
D
C
B
A

REFERENCE DRAWINGS	
NO.	DRAWING NO.
1	-

TITLE: OVERSTRAP FOR UNINSULATED STEEL PIPE RANGE: -2°C TO 300°C
STANDARD NO.: MS03

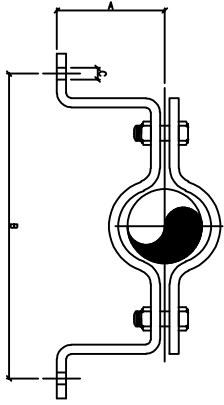


DIMENSION OF OVERSTRAPS

NOMINAL PIPE SIZE	PIPE O.D.	A	B	STEEL SIZE	WGT	C	R	HOLE BOLT DIA
15	21.3	53	91	35x5	10	11.5	12	10
20	26.8	55	93	35x5	13	14	12	10
25	33.7	57	95	35x5	16	18	12	10
32	42.4	64	102	35x8	20	22	15	12
40	48.3	79	117	35x8	23	25	15	12
50	60.3	81	119	35x8	29	31	15	12
65	76.1	89	127	45x10	35	40	19	16
80	88.9	99	137	45x10	43	48	19	16
100	114.3	108	146	45x10	55	59	19	16
125	139.7	119	160	60x10	68	72	24	20
150	168.3	136	174	60x10	82	86	24	20
175	193.7	150	188	55x15	95	99	24	20
200	219.1	162	200	55x15	107	112	24	20

AND EXISTING STEEL.

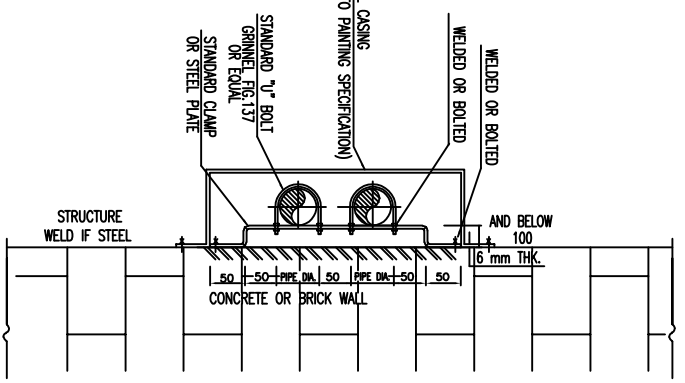
TITLE: OFFSET PIPE CLAMP
STANDARD NO.: MS04



DIMENSIONS IN INCHES

PIPE SIZE	A	B	C	STEEL SIZE	BOLT SIZE	WEIGHT PER 100
3/4	2 1/2	7 5/16	7/16	1 1/4x3/16	3/8x1 1/4	125
1	2 1/2	7 5/16	7/16	1 1/4x3/16	3/8x1 1/4	133
1 1/4	2 13/16	7 7/8	7/16	1 1/4x3/16	3/8x1 1/4	142
1 1/2	2 15/16	8 1/4	7/16	1 1/4x3/16	3/8x1 1/4	149
2	3 3/16	9 1/8	7/16	1 1/2x1/4	3/8x1 1/2	202
2 1/2	3 3/16	10 1/2	7/16	1 1/2x1/4	3/8x1 1/2	222
3	3 3/4	11 1/8	7/16	1 1/2x1/4	3/8x1 1/2	249
4	4 1/4	12 1/2	9/16	1 1/2x1/4	1/2x1 1/2	368
5	4 3/4	13 3/4	9/16	1 1/2x1/4	1/2x1 1/2	422
6	5 5/16	16 1/2	9/16	1 1/2x3/8	1/2x1 1/2	679
8	6 5/16	18 5/8	9/16	1 1/2x3/8	1/2x1 1/2	824

(GALVANIZED STEEL CASING SHOULD BE PAINTED ACC. TO PAINTING SPECIFICATION)



TITLE: COVERING FOR EXPOSED PIPE
STANDARD NO.: MS11

NO.	REV.	REVISION NOTE	BY	DATE
1	Δ	FOR CONSTRUCTION	SSP	02/10
2	Δ			
3	Δ			

Scale: AS SHOWN

SIT. S.	AS	DATE	NAME
DRAWN	02/10	SSPE	
DESIGNED	02/10	SSPE	
CHECKED	02/10	SSPE	
APPROVED	02/10	MEMORIAL	

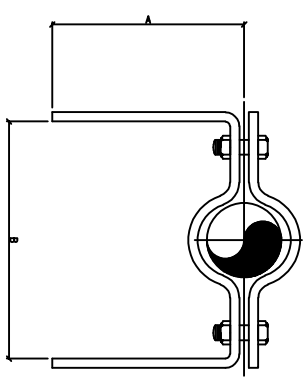
TITLE: **فاز دوم ساخت موبک خدمات فولاد خوزستان واقع در مرکز جاده**
جریانهای اجزای سازه‌های نگهدارنده لوله

DWG No.: SSP-1112-D-04-M
 KSC DWG. No.:

KHUZESTAN STEEL COMPANY (KSC)
 SOUTH STEEL, PISHGAMAN CONSULTING AND ENGINEERING COMPANY (LTD)

REFERENCE DRAWINGS	
NO.	DRAWING NO.
REV.	TITLE
1	-

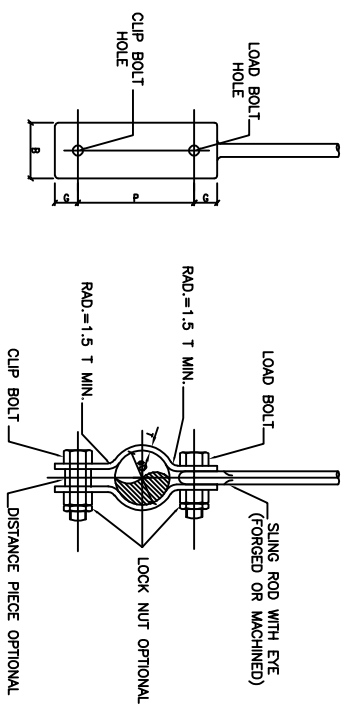
TITLE: EXTENDED PIPE CLAMP
STANDARD NO.: MS05



DIMENSIONS IN INCHES

PIPE SIZE	A	B	STEEL SIZE	BOLT SIZE	WEIGHT PER 100
3/4	12	4 7/16	3/16x1	3/8	185
1	12	4 11/16	3/16x1 1/4	3/8	234
1 1/4	12	5	3/16x1 1/4	3/8	240
1 1/2	12	5 1/4	3/16x1 1/4	3/8	245
2	12	6	3/16x1 1/2	1/2	313
2 1/2	12	7 1/4	1/4x1 1/2	1/2	421
3	12	7 7/8	1/4x1 1/2	1/2	447
4	12	9 1/4	1/4x1 1/2	1/2	490
5	12	10 1/2	1/4x1 1/2	1/2	532
6	12	12 1/2	3/8x2	5/8	1116
8	12	14 5/8	3/8x2	5/8	1266

TITLE: HANGER FOR UNINSULATED HORIZONTAL STEEL PIPES,
TEMP. RANGE A: -20°C TO 100°C



DIMENSION OF PIPE CLIPS FOR STEEL PIPES, TEMP. RANGE A: -20°C TO 100°C

PIPE SIZE	LIGHT SERIES				HEAVY SERIES			
	NONL OUTSIDE ROD DIA.	SLING I.D. DIA.	CLIP DIMENSIONS P BY	CLIP AND LOAD BOLT HOLE DIA.	NONL OUTSIDE ROD DIA.	SLING I.D. DIA.	CLIP DIMENSIONS P BY	CLIP AND LOAD BOLT HOLE DIA.
3/4	1.315	1.315	3.000	M10	1.315	1.315	3.000	M10
1	1.650	1.650	3.500	M12	1.650	1.650	3.500	M12
1 1/4	2.000	2.000	4.000	M16	2.000	2.000	4.000	M16
1 1/2	2.250	2.250	4.500	M16	2.250	2.250	4.500	M16
2	2.750	2.750	5.000	M20	2.750	2.750	5.000	M20
2 1/2	3.250	3.250	5.500	M20	3.250	3.250	5.500	M20
3	3.750	3.750	6.000	M24	3.750	3.750	6.000	M24
4	4.250	4.250	6.500	M24	4.250	4.250	6.500	M24
5	4.750	4.750	7.000	M28	4.750	4.750	7.000	M28
6	5.250	5.250	7.500	M28	5.250	5.250	7.500	M28
8	6.250	6.250	8.500	M36	6.250	6.250	8.500	M36

NO.	PART NAME	QTY.	DIMENSION	MATERIAL	WEIGHT	REMARK
KHUZESTAN STEEL COMPANY (KSC)						

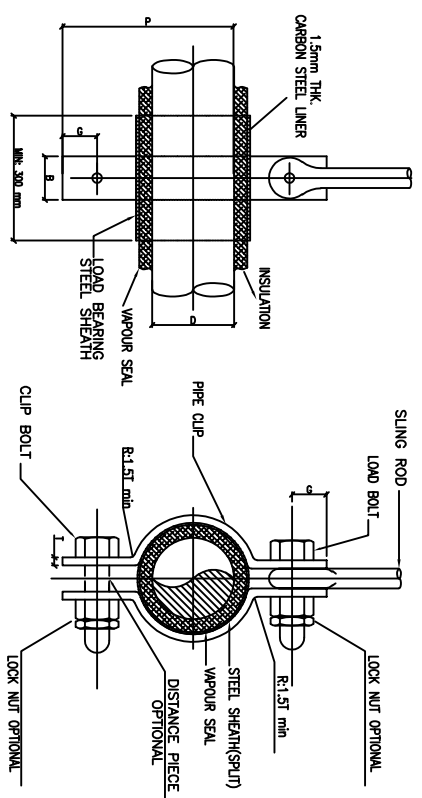
Scale: AS SHOWN
 SOUTH STEEL PISHGAMAN CONSULTING AND ENGINEERING COMPANY (LTD)

DRIVEN DATE NAME
 DESIGNED 02/10 SSPPE
 CHECKED 02/10 SSPPE
 APPROVED 02/10 SSPPE
 DRNG No.: SSP-1112-D-04-M
 SHEET 1/1

REV. No.	REVISION NOTE	BY	DATE
1	FOR CONSTRUCTION	SSP	02/10
2			
3			
4			
5			

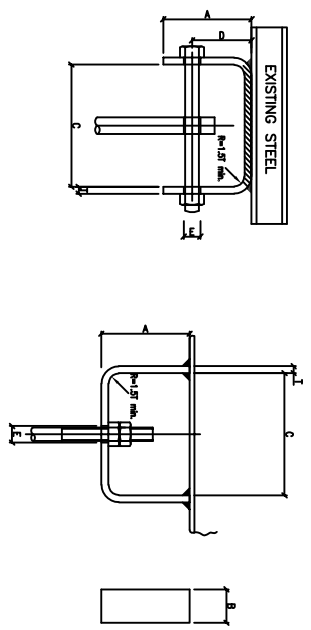
REFERENCE DRAWINGS	
NO.	TITLE
1	-

TITLE: HANGER FOR INSULATED PIPES
STANDARD NO.: MS07



NOM SIZE	OUTSIDE DIA.	SLUNG ROD DIA.	D	CLIP DIM.	P	BOLTS		SAFE WORKING LOAD	
						BOLT DIA.	HOLE DIA.		
15	21.5	10	23	33 X 5	65	M 10	12	15	280
20	26.9	10	28	35 X 5	70	M 10	12	15	280
25	33.7	10	36	35 X 5	75	M 10	12	15	280
32	42.4	12	44	35 X 5	90	M 12	15	18	280
40	48.3	12	50	35 X 5	95	M 12	15	18	280
50	60.3	12	62	35 X 5	105	M 12	15	18	280
65	76.1	12	80	35 X 5	125	M 12	15	18	165
80	88.9	12	92	35 X 5	135	M 12	15	18	165
100	114.3	12	118	35 X 5	170	M 12	15	18	165
125	139.7	16	144	35 X 8	215	M 16	19	24	280
150	168.3	16	172	35 X 8	245	M 16	19	24	280
175	193.7	16	198	35 X 8	270	M 16	19	24	280
200	219.1	16	224	35 X 8	295	M 16	19	24	280
225	244.5	16	248	45 X 10	330	M 16	19	24	450
250	273.0	16	278	45 X 10	360	M 16	19	24	450
300	323.9	20	330	55 X 15	445	M 24	19	30	900
350	385.6	24	362	55 X 15	485	M 28	24	36	900
400	406.4	24	412	65 X 20	560	M 28	28	36	1350

TITLE: BEAM WELDING ATTACHMENT
STANDARD NO.: MS08



TYPE 1
INVERTED U-SHAPE ATTACHMENT

TYPE 2
U-SHAPE ATTACHMENT

DIMENSIONS OF U-SHAPE AND INVERTED U-SHAPE BEAM WELDING ATTACHMENTS

SLUNG ROD SIZE	MATERIAL	A	C	D	HOLE DIAMETER	BOLT OR ROD DIAMETER	SAFE WORKING LOAD (kg)
8	50x6	75	40	50	14	12	230
10	50x6	75	40	50	14	12	360
12	50x6	75	40	50	18	16	550
16	75x10	85	60	55	22	20	1010
20	75x12	85	70	55	27	24	1580
24	100x12	115	75	80	33	30	2280

NO.	PART NAME	QTY.	DIMENSION	MATERIAL	WEIGHT	REMARK
-	-	-	-	-	-	-

Scale: AS SHOWN

DRWN	02/10	SSPE
DESIGNED	02/10	SSPE
CHECKED	02/10	SSPE
APPROVED	02/10	MS08

TITLE: **جناب دود سلف موك ساهور تگهار، راجه در مرن جلد**

جناب دود سلف موك ساهور تگهار، راجه در مرن جلد

DRG No.: SSP-1112-D-04-M

KSP DWG. No.:

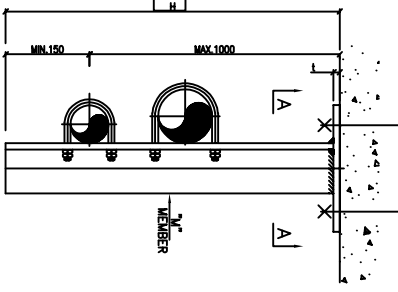
KHUZESTAN STEEL COMPANY (KSC)

SOUTH STEEL, PISHGAMAN CONSULTING AND ENGINEERING COMPANY (LTD)

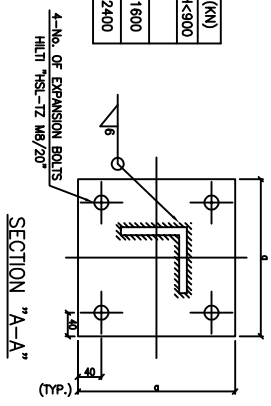
REV. NO.	REVISION NOTE	BY	DATE
1	FOR CONSTRUCTION	SSP	02/10
2	REVISION NOTE	ANG.PROJ.	02/10

REFERENCE DRAWINGS		
NO.	DRAWING NO.	TITLE
1	-	-

TITLE: DETAIL OF SUPPORT STEEL
STANDARD NO.: MS09



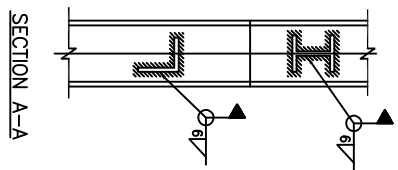
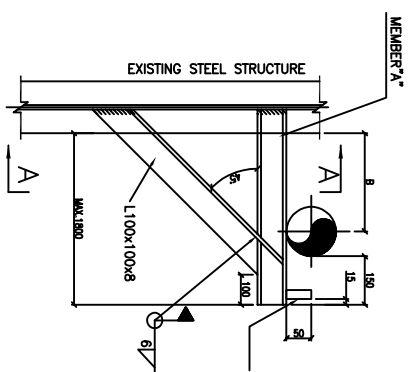
MEMBER "A"	MAX. SUPPORT LOAD "P" (KN)
H<150 H<300 H<800 H<900	3900 2500
L<80x80x8	4100 2200 1600
L<100x100x8	6200 3300 2400



PIPE SIZE	DIM "c" mm
15	40
20	50
25	50
40	60
50	70
80	80
100	100
150	140
200	160

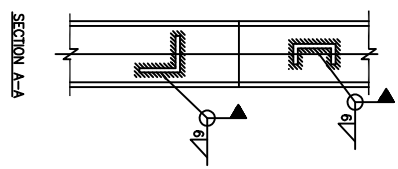
TYPE No.	"M" MEMBER	PLATE	
		a	1
1	L 60x6	200	10
2	L 80x8	220	12
3	L 100x10	240	12

TITLE: BRACKET
STANDARD NO.: MS10



MEMBER "A"	MAXIMUM SUPPORT LOAD (N)					
	B<450	B<600	B<750	B<900	B<1050	B<1200
100 UNP	6300	4700	3800	3200	2700	2400
160 UNP	13000	10000	8000	6800	5800	5000
220 UNP	25000	18000	15000	12000	10000	9000
300 UNP	50000	37000	30000	25000	20000	18000
270 IPE	58000	48000	44000	38000	31000	29000

NOTE: LOADS ON EXISTING STEEL TO BE CHECKED /ADVISED TO STRUCTURE



NO.	PART NAME	QTY.	DIMENSION	MATERIAL	WEIGHT	REMARK
-	-	-	-	-	-	-

KHUZESTAN STEEL COMPANY
(KSC)

SOUTH STEEL, PISHGAMAN CONSULTING AND ENGINEERING COMPANY (LTD)

Scale: AS SHOWN

SIT-S: A3	DATE	NAME
DRAWN	02/10	SSPE
DESIGNED	02/10	SSPE
CHECKED	02/10	SSPE

TITLE: جزئیات اتصالات فولاد موجود در مرکز جاذبه
جزئیات اتصالات فولاد موجود در مرکز جاذبه

DRG No.: SSP-1112-D-04-M
SHEET 1/1

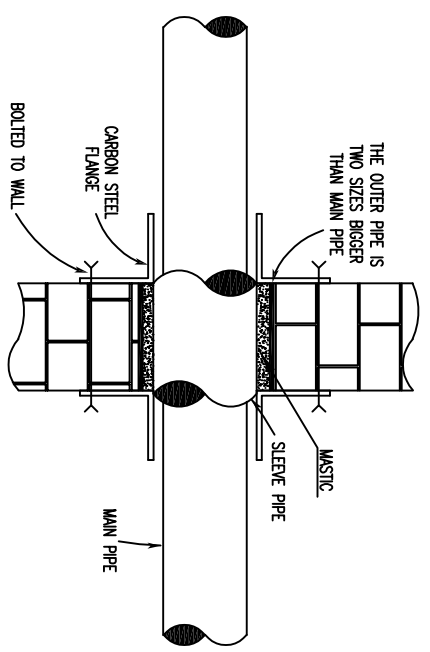
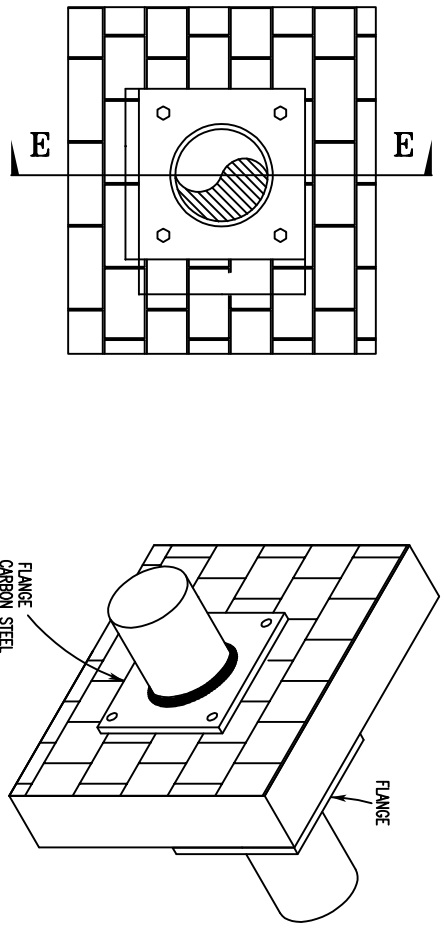
KSC DWG. No.:

NO.	DATE	BY	REVISION NOTE
1	02/10	SSP	FOR CONSTRUCTION

REFERENCE DRAWINGS		
NO.	DRAWING NO.	TITLE
1	-	-

TITLE: SLEEVE

STANDARD NO.: MS12



NO.	PART NAME	QTY.	DIMENSION	MATERIAL	WEIGHT	REMARK
-	-	-	-	-	-	-

KHUZESTAN STEEL COMPANY
(KSC)

Scale: AS SHOWN
 SOUTH STEEL, PISHGAMAN CONSULTING AND ENGINEERING COMPANY(LTD)

REV. No.	REVISION NOTE	BY	DATE	ANG.PROJ.	DWG. No. :	SHEET 1/1
1	FOR CONSTRUCTION	SSP	02/10	APPROVED	SSP-1112-D-04-M	
2				CHECKED		
3				DESIGNED		
4				DRAWN		
5				SIT-S: A3		

فاز دوم سابق موبک خمدانی فولاد خوزستان واقع در مرکز جاده 44
 جویبات اهلیای طالب در دوماز

F

1

2

3

4

5

6

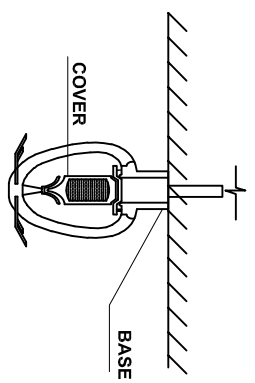
7

8

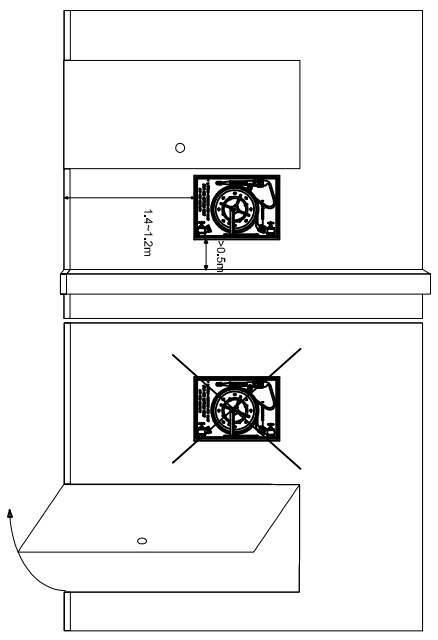
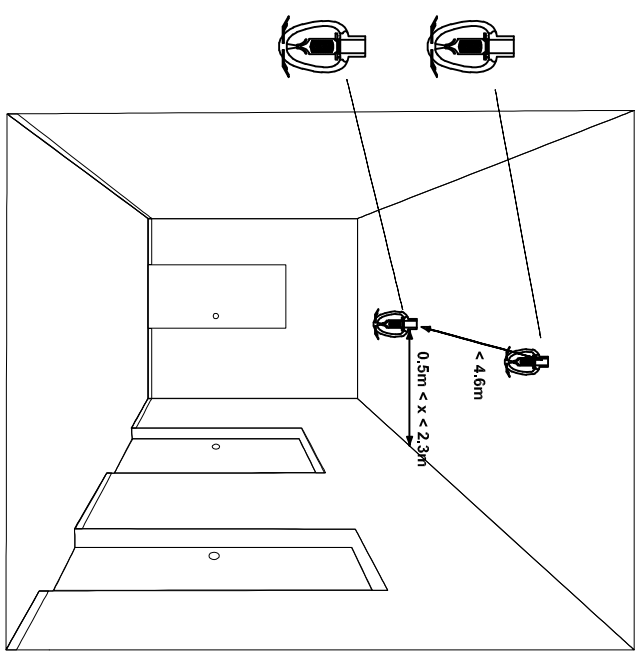
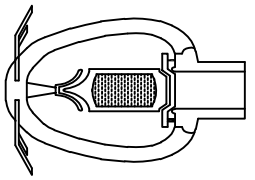
F

REFERENCE DRAWINGS		
NO.	DRAWING NO.	TITLE
1	-	-

Installation:



View:



MANUAL FireBox INSTALLATION

NO.	PART NAME	QTY.	DIMENSION	MATERIAL	WEIGHT	REMARK
 KHUZESTAN STEEL COMPANY (KSC)						

Scale: AS SHOWN
 DRWN: 02/10 SSPE
 DESIGNED: 02/10 SSPE
 CHECKED: 02/10 SSPE
 APPROVED: 02/10 HANMIRAN
 TITLE: SOUTH STEEL, PISHGAMAN CONSULTING AND ENGINEERING COMPANY(LTD)

فاز دوم ساخت موبک شهرداری ارواح خورشیدان واقع در مرکز جاده ۴۱
 جزئیات نصب آبیرویکلر
 DNG No. : SSP-1112-D-04-M
 SHEET 1/1

REV. No.	REVISION NOTE	BY	DATE
1	FOR CONSTRUCTION	SSP	02/10
2			
3			
4			
5			

Scale: AS SHOWN
 DRWN: 02/10 SSPE
 DESIGNED: 02/10 SSPE
 CHECKED: 02/10 SSPE
 APPROVED: 02/10 HANMIRAN
 TITLE: SOUTH STEEL, PISHGAMAN CONSULTING AND ENGINEERING COMPANY(LTD)
 DNG No. : SSP-1112-D-04-M
 SHEET 1/1